

平成30年10月イベント

日	時間	イベント名	場所	問い合わせ先
14日(日)～ 11月9日(金)	8:30～17:00頃 最終日は16:30まで	第14回さぬき市菊花展	みろく自然公園	さぬき市観光協会(商工観光課内) (087)894-1114
21日(日)	13:30～15:30	第6期まんでがん源内塾【第5回】 ※塾生でない方も参加可能。参加費500円。	平賀源内記念館2階	平賀源内記念館 (087)894-1684
28日(日)	9:00～15:30	第33回かぐや姫カーニバル長尾 【さようなら 最後のかぐや姫】	香川県立亀鶴公園周辺	さぬき市観光協会(商工観光課内) (087)894-1114

* イベント情報については変更になる場合がありますのでご了承ください。



男山神社の秋祭



多和神社の秋祭



産宮神社の秋祭

秋の大祭 2018

多和神社 秋季大祭

日時 6日(土) 9:00～ 宵宮
11:00～ 獅子・奉納太鼓
市役所集結
7日(日) 10:00～ 例大祭
11:30～ 御幸祭・みこし出御
場所 多和神社・御旅所周辺
【問】多和神社
☎(087)894-1169

宇佐神社 秋の大祭

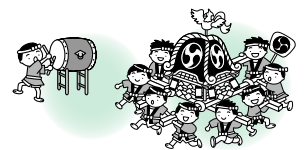
日時 6日(土) 18:30～ 宵祭
7日(日) 10:30～ 例大祭
場所 宇佐神社・御旅所
【問】宇佐神社
☎(0879)52-2065

富田神社 秋季例大祭

日時 6日(土) 18:30～ 宵祭
7日(日) 13:00～ 本祭
場所 富田神社
【問】富田神社
☎(0879)43-3963

津田石清水神社 秋季例大祭

日時 7日(日) 10:00～ 内祭
12:00～ 氏子祭
場所 津田石清水神社
【問】津田石清水神社
☎(0879)42-2422



産宮神社 秋季大祭

日時 13日(土) 18:00～ 宵宮
14日(日) 13:00～ 本祭
場所 産宮神社
【問】産宮神社
☎(0879)43-4940

塚原稲荷神社あばれみこし

日時 14日(日) 14:00～
場所 塚原稲荷神社
【問】塚原あばれ神輿保存会
☎(0879)52-2504

志太張神社 秋季例大祭

日時 20日(土) 19:00～ 宵宮
21日(日) 13:00～ 本祭
場所 志太張神社
【問】鴨部神社
☎(087)895-0338

石田神社 秋季例大祭

日時 27日(土) 18:00～ 宵宮
28日(日) 10:00～ 本祭
場所 石田神社
【問】造田神社
☎(0879)52-3751

※写真は昨年の様子



あばれみこし



追田神社の秋祭