

さぬき市の給与・定員管理等について

1 総括

(1) 人件費の状況（普通会計決算）

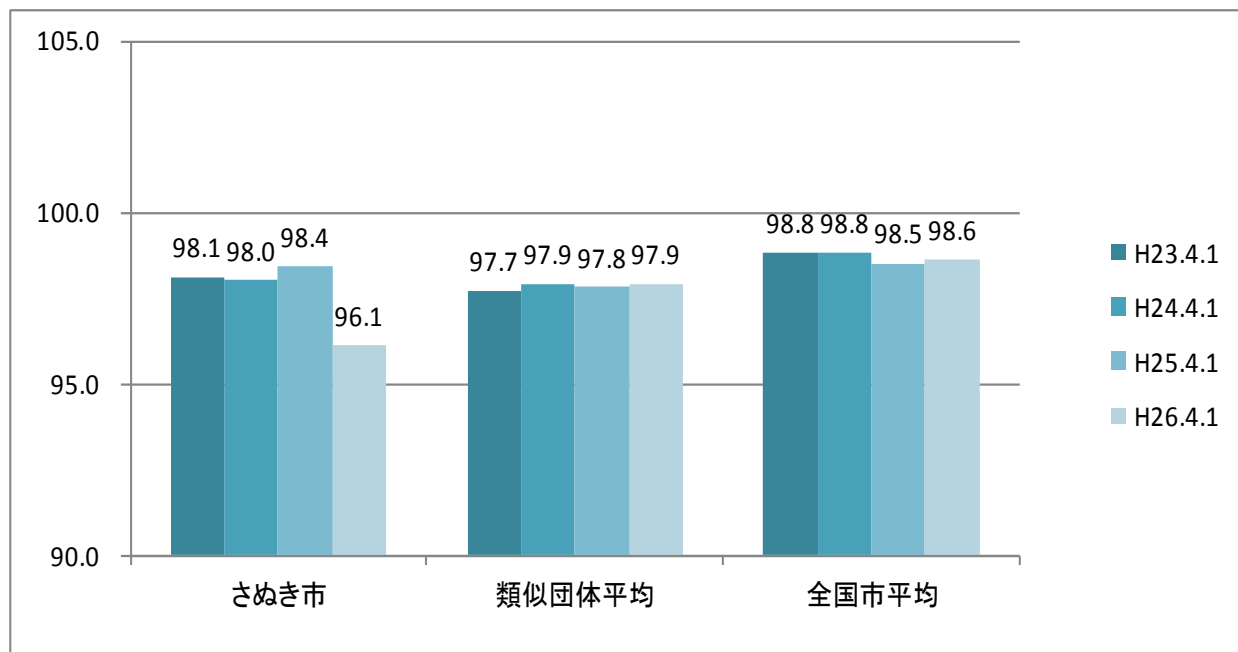
区 分	住民基本台帳人口 (平成26年1月1日)	歳 出 額 A	実質収支	人 件 費 B	人件費率 B/A	(参考) 24年度の人件費率
平成 25年度	人 52,024	千円 28,266,203	千円 672,258	千円 3,353,139	% 11.9	% 12.6

(2) 職員給与費の状況（普通会計決算）

区 分	職員数 A	給 与 費				(参考) 一人当たり 給与費 B/A	(参考) 類似団体平 均一人当た り給与費
		給 料	職員手当	期末・勤勉手当	計 B		
平成 25年度	人 373	千円 1,321,281	千円 135,578	千円 463,457	千円 1,920,316	千円 5,148	千円 5,815

- (注) 1 職員手当には退職手当を含んでいません。
2 職員数は、平成 25 年 4 月 1 日現在の人数です。

(3) ラスパイレス指数の状況



- (注) 1 ラスパイレス指数とは、全地方公共団体の一般行政職の給料月額を同一の基準で比較するため、国の職員数（構成）を用いて、学歴や経験年数の差による影響を補正し、国の行政職俸給表（一）適用職員の俸給月額を 100 として計算した指数です。
2 類似団体平均とは、人口規模、産業構造が類似している団体のラスパイレス指数を単純平均したものです。
3 平成 24 年及び平成 25 年は、国家公務員の時限的な（2 年間）給与改定・臨時特例法による給与減額措置が無いとした場合の値です。

※ 平成26年4月1日のラスパイレス指数が、①3年前に比べ1ポイント以上上昇している場合、②3年連続で上昇している場合、③100を超えている場合について、その理由及び改善の見込み

①から③まで該当なし

(4) 給与制度の総合的見直しの実施状況について

【概要】国の給与制度の総合的見直しにおいては、俸給表の水準の平均2%の引下げ及び地域手当の支給割合の見直し等に取り組むとされている。

①給料表の見直し

[実施 未実施]

実施内容（平均引下げ率、実施（実施予定）時期、経過措置の有無等具体的な内容（未実施の場合には、その理由））

（給料表の改定実施時期）平成27年4月1日

（内容）一般行政職の給料表について、国の見直し内容等を踏まえ、若年層は据え置いた上で平均2%（給料月額ベース）引き下げるとともに、これに伴う経過措置として現給保障を実施。

他の給料表については、一般行政職給料表との均衡を踏まえて見直しを実施。

②地域手当の見直し

実施内容（国基準における場合の支給割合及び当該団体の支給割合）

（支給割合）国基準0%に対し、香川県に準じて2%を支給。

（実施時期）平成27年4月1日より実施。

（参考）

	平成26年度 の支給割合	見直し後の支給 割合（H30.4.1）	平成27年度 の支給割合
国基準による支給割合	0%	0%	0%
さぬき市の支給割合	0%	2%	2%

③その他の見直し内容

管理職員特別勤務手当について、国と同様に見直しを実施。（平成27年4月1日実施）

(6) 特記事項

平成25年10月から平成30年3月までの間、財政健全化策の一環として独自の給与カットを実施している。

2 職員の平均給与月額、初任給等の状況

(1) 職員の平均年齢、平均給料月額及び平均給与月額の状況（平成 26 年 4 月 1 日現在）

①一般行政職

区 分	平均年齢	平均給料月額	平均給与月額	平均給与月額 (国比較ベース)
さぬき市	42.0 歳	313,000 円	391,051 円	332,066 円
香川県	44.4 歳	340,550 円	415,080 円	364,823 円
国	43.5 歳	335,000 円	—	408,472 円
類似団体	42.6 歳	322,632 円	389,653 円	357,265 円

②技能職

区 分	公 務 員					民 間			参 考
	平均年齢	職員数	平均給料月額	平均給与月額 (A)	平均給与月額 (国比較ベース)	類似職種	平均年齢	平均給与月額 (B)	A/B
さぬき市	56.3 歳	27 人	308,500 円	320,466 円	313,500 円	—	—	—	—
うち 学校給食員	58.3 歳	12 人	313,600 円	324,850 円	321,350 円	調理士	41.7 歳	228,500 円	1.42
うち用務員	56.3 歳	10 人	304,100 円	309,360 円	306,550 円	用務員	54.3 歳	199,300 円	1.55
うち自動車 運転手	— 歳	1 人	— 円	— 円	— 円	自家用乗用 自動車運転者	56.1 歳	226,200 円	—
その他	49.1 歳	4 人	294,200 円	326,775 円	298,575 円	—	—	—	—
香川県	52.8 歳	39 人	335,743 円	365,587 円	349,644 円	—	—	—	—
国	50.1 歳	3,119 人	287,992 円	— 円	326,611 円	—	—	—	—
類似団体	49.7 歳	34 人	316,350 円	352,255 円	336,838 円	—	—	—	—

区 分	参 考		
	年収ベース（試算値）の比較		
	公務員 (C)	民間 (D)	C/D
さぬき市	—	—	—
うち 学校給食員	5,176,400 円	3,056,200 円	1.69
うち用務員	4,956,720 円	2,747,000 円	1.80
うち自動車 運転手	— 円	2,973,200 円	—
その他	5,105,800 円	—	—

※民間データは、賃金構造基本統計調査において公表されているデータを使用しています。（平成 23 年～平成 25 年の 3 ヶ年平均）

※技能職の職種と民間の職種等の比較にあたり、年齢、業務内容、雇用形態等の点において完全に一致しているものではありません。

※年収ベースの「公務員（C）」及び「民間（D）」のデータは、それぞれ平均給与月額を 12 倍したものに、公務員においては前年度に支給された期末・勤勉手当、民間においては前年に支給された年間賞与の額を加えた試算値です。

- (注) 1 「平均給料月額」とは、平成 26 年 4 月 1 日現在における各職種ごとの職員の基本給の平均です。また、対象者が 1 人のものについては、個人情報が特定されることから記載していません。
- 2 「平均給与月額」とは、給料月額と毎月支払われる扶養手当、地域手当、住居手当、時間外勤務手当などのすべての諸手当の額を合計したものであり、地方公務員給与実態調査において明らかにされているものです。

また、「平均給与月額（国比較ベース）」は、比較のため、国家公務員と同じベース（＝時間外勤務手当等を除いたもの）で算出しています。

(2) 職員の初任給の状況（平成 26 年 4 月 1 日現在）

区 分		さぬき市	香川県	国
一般行政職	大 学 卒	178,800 円	178,800 円	172,200 円
	高 校 卒	144,500 円	144,500 円	140,100 円
技能職	高 校 卒	131,200 円	133,100 円	—

(3) 職員の経験年数別・学歴別平均給料月額（平成 26 年 4 月 1 日現在）

区 分		経験年数10年	経験年数20年	経験年数25年	経験年数30年
一般行政職	大 学 卒	263,869円	350,375 円	— 円	— 円
	高 校 卒	— 円	— 円	— 円	— 円
技能職	高 校 卒	円	— 円	円	円
	中 学 卒	円	— 円	円	円

（注） 該当職員が3人以下の場合は、「—」で表示しています。

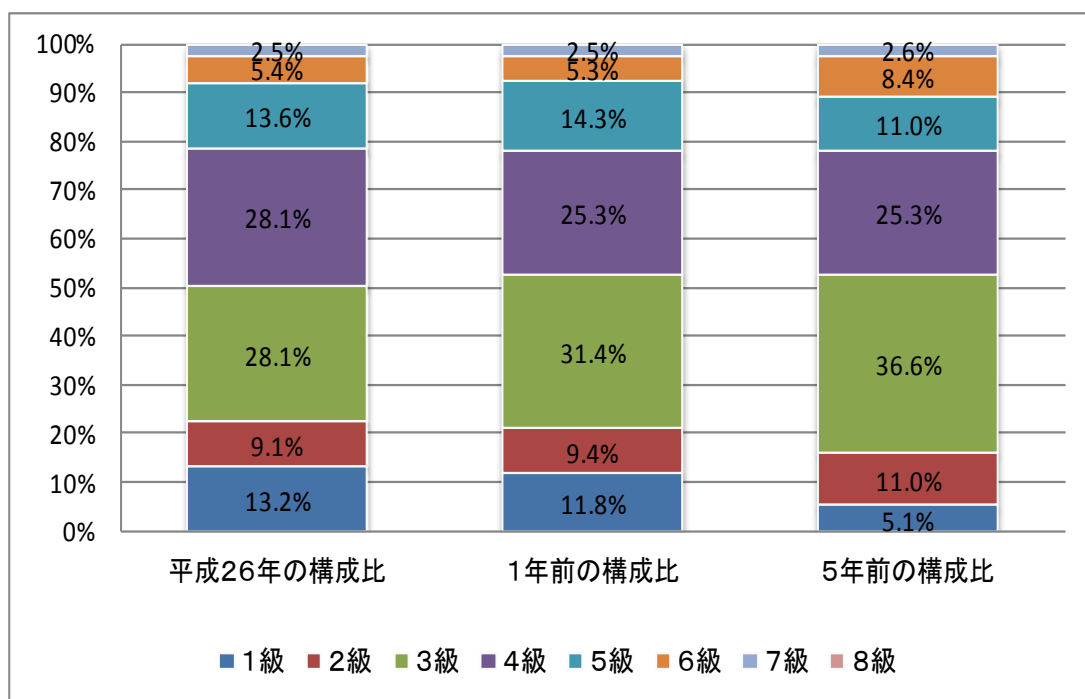
3 一般行政職の級別職員数等の状況

(1) 一般行政職の級別職員数及び給料表の状況（平成 26 年 4 月 1 日現在）

区 分	標準的な職務内容	職員数	構成比	1号給の給料月額	最高号給の給料月額
8 級	部長	0 人	% 0	円 413,000	円 478,200
7 級	部長、次長	6 人	% 2.5	円 366,200	円 456,200
6 級	次長、課長、主幹	13 人	% 5.4	円 320,600	円 431,800
5 級	課長、主幹、課長補佐	33 人	% 13.6	円 289,200	円 417,600
4 級	課長補佐、副主幹	68 人	% 28.1	円 261,900	円 404,500
3 級	係長、主査	68 人	% 28.1	円 222,900	円 354,700
2 級	主任主事、主任技師	22 人	% 9.1	円 185,800	円 307,800
1 級	主事、技師、主事補、技師補	32 人	% 13.2	円 135,600	円 243,700

（注） 1 さぬき市の給与条例に基づく給料表の級区分による職員数です。

2 標準的な職務内容とは、それぞれの級に該当する代表的な職務です。



(2) 昇給への勤務成績の反映状況

昇給日（毎年1月1日）に、前年の1年間の全部の期間を良好な成績で勤務した職員の昇給の号給数を標準の4号給として決定しています。

4 職員の手当の状況

(1) 期末手当・勤勉手当

さぬき市	香川県	国
1人当たり平均支給額（25年度） 1,306 千円	1人当たり平均支給額（25年度） 1,584 千円	—
（平成25年度支給割合） 期末手当 2.60 月分 勤勉手当 1.35 月分 （1.45）月分 （0.65）月分	（平成25年度支給割合） 期末手当 2.60 月分 勤勉手当 1.35 月分 （1.45）月分 （0.65）月分	（平成25年度支給割合） 期末手当 2.60 月分 勤勉手当 1.35 月分 （1.45）月分 （0.65）月分
（加算措置の状況） 職制上の段階、職務の級等による加算措置 役職加算 5～20%	（加算措置の状況） 職制上の段階、職務の級等による加算措置 役職加算 5～20% 管理職加算 10～25%	（加算措置の状況） 職制上の段階、職務の級等による加算措置 役職加算 5～20% 管理職加算 10～25%

（注）（ ）内は、再任用職員に係る支給割合です。

【参考】勤勉手当への勤務成績の反映状況（一般行政職）

勤勉手当については、基準日以前6か月以内の期間における勤務状況に応じて支給をしています。

(2) 退職手当（平成 26 年 4 月 1 日現在）

さぬき市			国		
(支給率)	自己都合	勸奨・定年	(支給率)	自己都合	応募認定・定年
勤続 20 年	21.62月分	27.025月分	勤続 20 年	21.62月分	27.025月分
勤続 25 年	30.82月分	36.57月分	勤続 25 年	30.82月分	36.57月分
勤続 35 年	43.70月分	52.44月分	勤続 35 年	43.70月分	52.44月分
最高限度額	52.44月分	52.44月分	最高限度額	52.44月分	52.44月分
その他の加算措置			その他の加算措置		
定年前早期退職特例措置			定年前早期退職特例措置		
(2%～20%加算)			(割増率2%～45%)		
1人当たり平均支給額					
3,268千円			24,121千円		

(注) 退職手当の1人当たり平均支給額は、平成25年度に退職した職員に支給された平均額です。

(3) 特殊勤務手当（平成 26 年 4 月 1 日現在）

(普通会計)

支給実績（平成25年度決算）		331 千円		
支給職員1人当たり平均支給年額（平成25年度決算）		47,286 円		
職員全体に占める手当支給職員の割合（平成25年度）		1.9 %		
手当の種類（手当数）		22		
手当の名称	主な支給対象職員	主な支給対象業務	支給実績 (平成25年度決算)	左記職員に対する支給単価
市税等事務手当	税務職員	訪問徴収事務	5千円	日額500円
自動車運転業務従事手当	一般行政職員	マイクロバス運転業務	86千円	日額1,000円
防疫業務従事手当	一般行政職員	感染症予防・医療業務	—	日額550円
行旅死病人収容手当	一般行政職員	行旅死病人の収容・保護業務	—	1体4,000円 1件1,500円
社会福祉業務従事手当	一般行政職員	生活保護法に基づく要保護者等の指導・相談・調査業務	240千円	月額5,000円

(4) 時間外勤務手当

(普通会計)

支給実績（平成25年度決算）	81,309 千円
職員1人当たり平均支給年額（平成25年度決算）	261 千円
支給実績（平成24年度決算）	75,836 千円
職員1人当たり平均支給年額（平成24年度決算）	236 千円

(注) 職員1人当たり平均支給額を算出する際の職員数は、「支給実績（平成25年度決算）」と同じ年度の4月1日現在の総職員数（管理職員等、制度上時間外勤務手当の支給対象とならない職員を除く。）です。

(5) その他の手当 (平成 26 年 4 月 1 日現在)

(普通会計)

手 当 名	内容及び支給単価	国の制度 との異同	国の制度 と異なる 内 容	支給実績 (平成25年度決算)	支給職員 1 人当 たり平均支給年額 (平成25年度決算)
扶 養 手 当	配偶者13,000円 その他 6,500円 配偶者なしの場合 5,000円加算 特定期間がある場合 5,000円加算	同 じ	—	31,888千円	219,917円
住 居 手 当	借家で家賃に応じ最 高 27,000円	同 じ	—	10,104千円	224,533円
通 勤 手 当	通勤距離2k m以上で 距離に応じて 2,000円～24,500円	同 じ	—	17,971千円	57,232円
管理職手当	役職に応じて 31,800円～53,700円	異 なる	支給金額	23,876千円	596,900円
初任給調整 手当	医師である職員に採 用の日から35年以内 の期間、経過年数に応 じて 最高268,500円	同 じ	—	0千円	—
休日勤務手当	祝日法による休日に 勤務をした場合の1時 間当たりの給与額に1 00分の135を乗じた額	同 じ	—	1,348千円	15,674円
夜間勤務手当	正規の勤務時間とし て午後10時から翌日 の午前5時まで勤務し た場合 1時間当たりの給与額 の100分の25	同 じ	—	0千円	—
宿日直手当	宿直勤務・日直勤務 1回につき4,200円	同 じ	—	0千円	—
管理職員 特別勤務手当	臨時又は緊急の場合 の週休日又は祝日法 による休日等に勤務 した場合 役職に応じて 4,000円～12,000円	同 じ	—	639千円	17,750円

5 特別職の報酬等の状況（平成26年4月1日現在）

区 分		給 料	月 額	等
給 料	市 長	810,000 円 (900,000 円)	(参考) 類似団体における最高／最低額 1,000,000 円／ 440,000 円	
	副 市 長	653,200 円 (710,000 円)	830,000 円／ 375,000 円	
報 酬	議 長	500,000 円	698,000 円／ 310,000 円	
	副 議 長	450,000 円	620,000 円／ 245,000 円	
	議 員	410,000 円	560,000 円／ 222,000 円	
期 末 手 当	市 副 市 長 長	(平成25年度支給割合) 2.90 月分		
	議 副 議 長 長 員	(平成25年度支給割合) 2.90 月分		
退 職 手 当	市 副 市 長 長	(算定方式) 給料月 額×在 職 月 数×0.365 給料月 額×在 職 月 数×0.220	(1 期の手当額) 15,768,000円 7,497,600円	(支給時期) 任期毎 任期毎
	備 考			

- (注) 1 市長及び副市長の給料の()内は、減額措置を行う前の金額です。
2 退職手当の「1期の手当額」は、4月1日現在の給料月額及び支給率に基づき、1期（4年＝48月）勤めた場合における退職手当の見込額です。

6 職員数の状況

(1) 部門別職員数の状況と主な増減理由

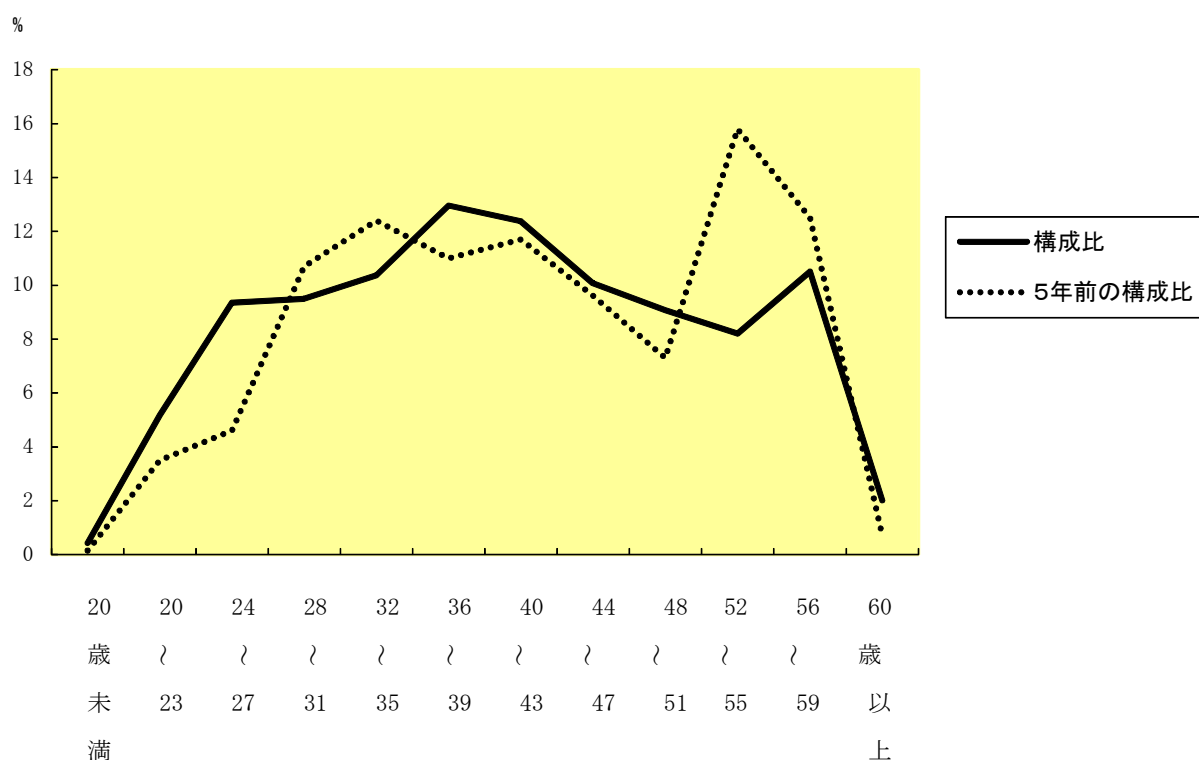
(各年4月1日現在)

区分 部門			職 員 数		対 前 年 増 減 数	主 な 増 減 理 由
			平成25年	平成26年		
普 通 会 計 部 門	一 般 行 政 部 門	議 会	5	5	0	
		総 務	93	91	▲ 2	退職者の不補充による減
		税 務	21	20	▲ 1	税務職員数の縮減
		民 生	90	94	4	臨時福祉等給付金事務への対応による増 保育所業務の充実による増
		衛 生	17	16	▲ 1	退職者の不補充による減
		労 働	1	1	0	
		農 林 水 産	22	22	0	
		商 工	7	7	0	
		土 木	19	18	▲ 1	一般行政職員数の縮減
		計	275	274	▲ 1	<参考> 人口1万人当たり職員数 52.67 人 (類似団体の人口1万人当たりの職員数 53.52 人)
	教育部門		99	99	0	
	小 計		374	373	▲ 1	<参考> 人口1万人当たり職員数 71.70 人 (類似団体の人口1万人当たりの職員数 71.79 人)
公 営 会 計 部 門 企 業 等	病 院		269	278	9	欠員の補充による増
	水 道		15	14	▲ 1	退職者の不補充による減
	下 水 道		9	9	0	
	そ の 他		22	22	0	
	小 計		315	323	8	
合 計			689 [730]	696 [730]	7 [0]	<参考> 人口1万人当たり職員数 133.78 人

(注) 1 職員数は一般職に属する職員数(ただし、教育長を含む。)です。

2 []内は、条例定数の合計です。

(2) 年齢別職員構成の状況（平成 26 年 4 月 1 日現在）



区 分	20歳 未満	20歳 ～ 23歳	24歳 ～ 27歳	28歳 ～ 31歳	32歳 ～ 35歳	36歳 ～ 39歳	40歳 ～ 43歳	44歳 ～ 47歳	48歳 ～ 51歳	52歳 ～ 55歳	56歳 ～ 59歳	60歳 以上	計
職員数	人 3	人 36	人 65	人 66	人 72	人 90	人 86	人 70	人 63	人 57	人 73	人 14	人 695

(3) 職員数の推移

（単位：人・％）

部門別 \ 年 度	21 年	22 年	23 年	24 年	25 年	26 年	過去 5 年間の 増減数（率）
一般行政	290	283	274	275	275	274	▲16（▲ 5.5％）
教 育	113	110	108	104	98	98	▲15（▲13.3％）
普通会計計	403	393	382	379	373	372	▲31（▲ 7.7％）
公営企業等会計計	307	292	303	310	315	323	16 （ 5.2％）
総合計	710	685	685	689	688	695	▲15（▲ 2.1％）

（注） 各年における定員管理調査において報告した部門別職員数です。