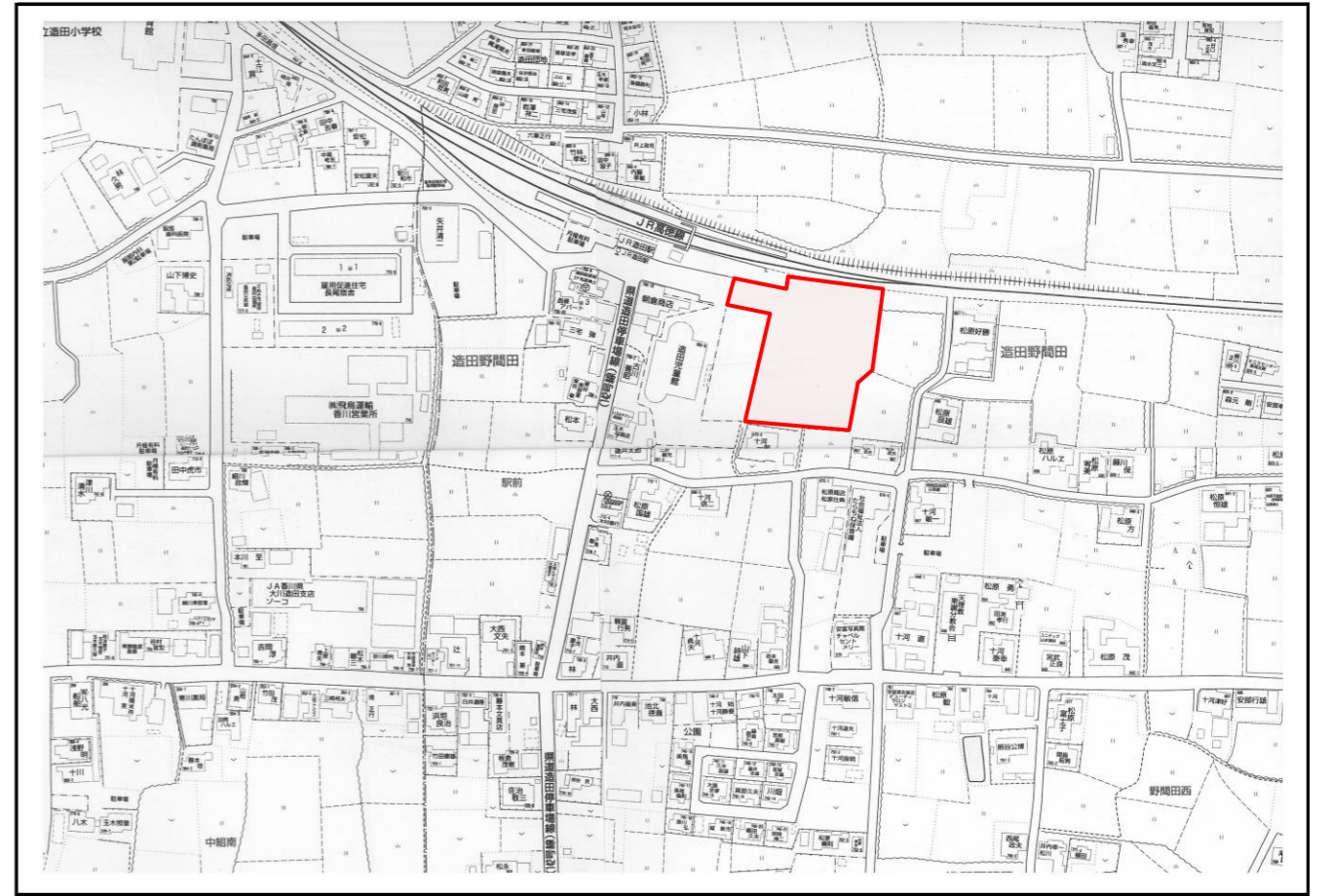


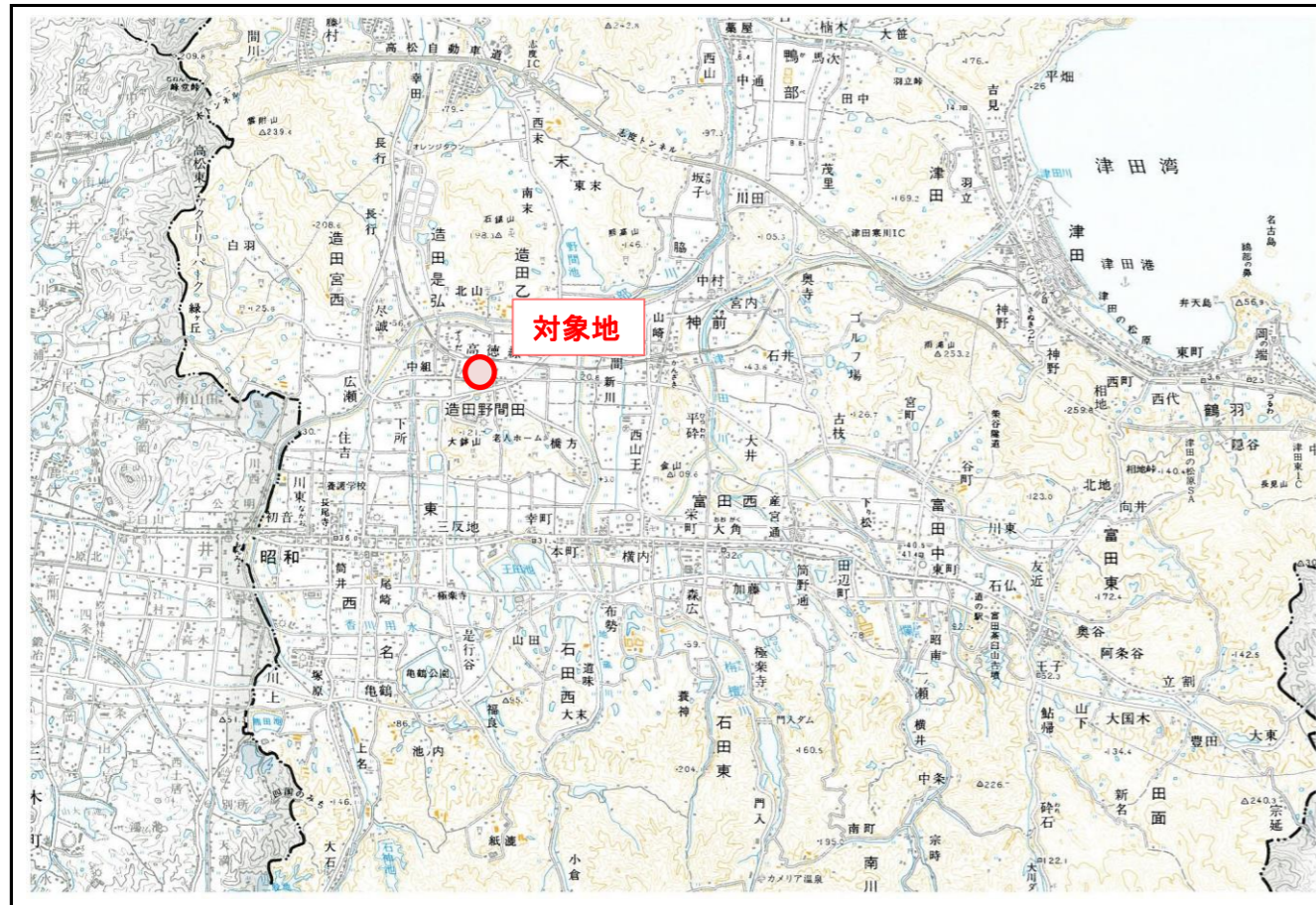
## 未利用地情報（詳細）

物件名称	さぬき市土地開発公社有地 雇用促進住宅用地	分割の可否	可（最小面積：応相談）
所在地	さぬき市造田野間田字西内間 663-2外	希望業種	無
地目	宅地・公衆用道路	交通アクセス	道路：市道駅前片山線に隣接 県道まで30m 国道まで4.6km 高松自動車道志度I. Cまで 4.3km 鉄道：J R 高徳線造田駅まで30m 航空：高松空港まで22.1km 港：高松港まで18.3km
敷地面積	4,693.09㎡		用水・排水 電力
建物の有無	無	その他 特記事項	さぬき市総務部政策課 企業誘致担当 TEL：087-894-1112 FAX：087-894-4440 メール：seisaku@city.sanuki.lg.jp
用途地域	都市計画区域内・無指定		
希望価格	31,700円/㎡	問い合わせ先	
賃貸の有無	有（賃料：応相談）		

## 住宅地図



## 位置図



## 航空写真

