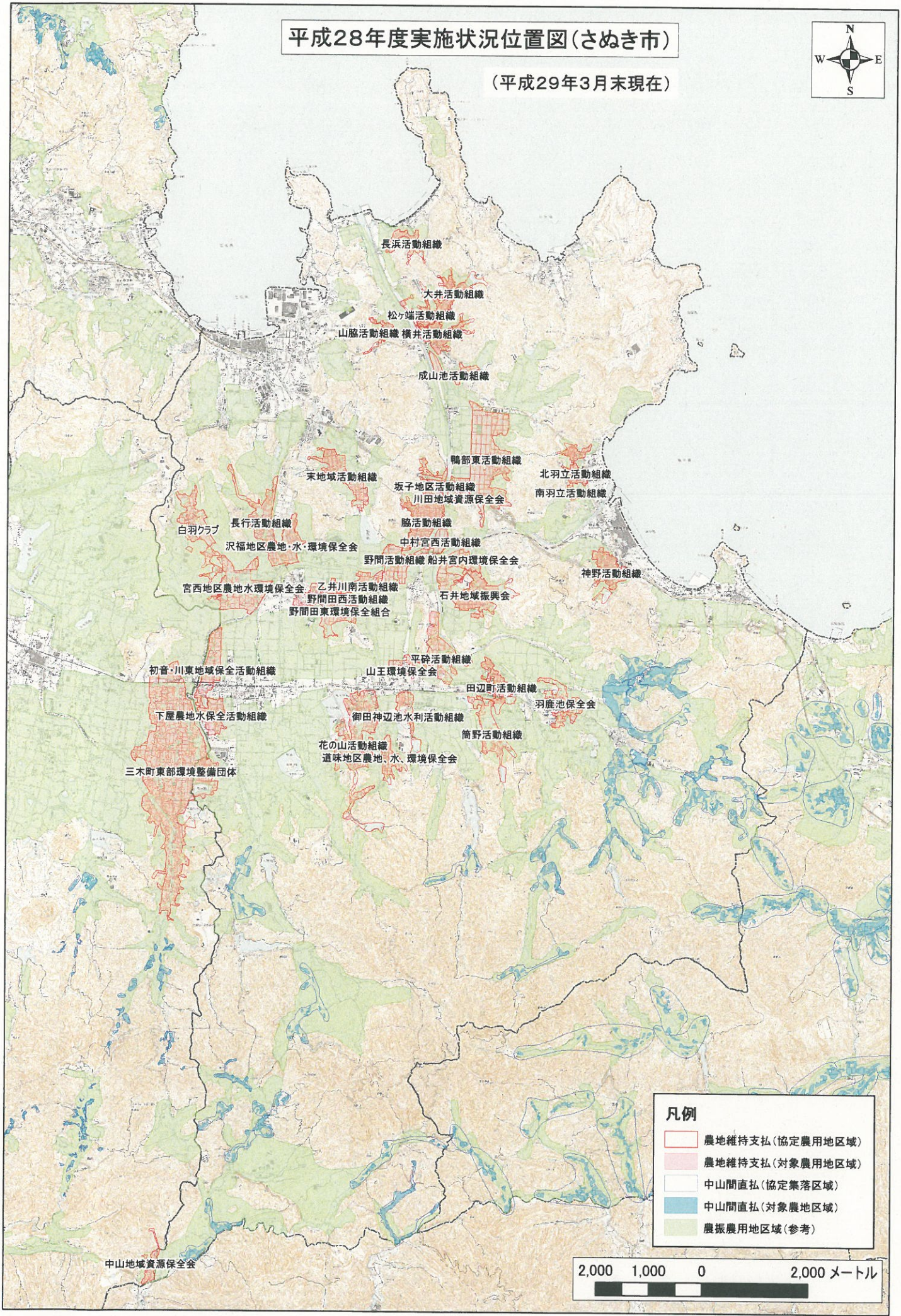
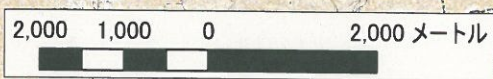


# 平成28年度実施状況位置図(さぬき市)

(平成29年3月末現在)



- 凡例**
- 農地維持支払(協定農用地区域)
  - 農地維持支払(対象農用地区域)
  - 中山間直払(協定集落区域)
  - 中山間直払(対象農地区域)
  - 農振農用地区域(参考)



中山地域資源保全会