

# CT検査をお受けになる患者さんへ

CT(コンピューター断層)検査について、検査を安心して受けていただくための簡単な説明です。

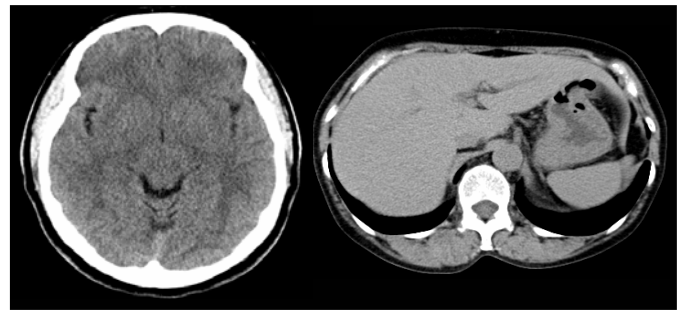
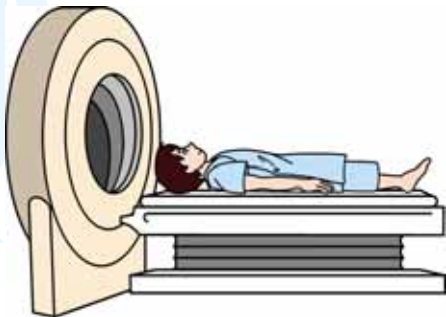
検査を受けるに当たってお読みください。

疑問などがありましたら、お気軽にスタッフに相談してください。

## CT検査とは？

大きな穴に体を入れ、エックス線を使って体の中の様子を調べる検査で、診断に大変役立つ検査です。

CT検査には、造影剤という薬を注射しない単純CT検査と、造影剤という薬を注射する造影CT検査の2種類の検査法があります。



頭部

腹部

## どのように行うのですか？

撮影台に寝ていただき、撮影中は、台が少しずつ移動して撮影します。痛みなどはありませんので、力を抜いてリラックスしてください。

両腕を頭の上にあげていただく場合があります。

検査中は、体を動かさないことや数秒～数十秒息を止めていただくことをお願いすることがあります。

検査時間は、部位によりますが、5～20分程度です。

## 注意事項は？

検査前の食事は、部位により控えていただく場合があります。水やお茶等は、飲んでも差し支えありません。

金属は検査のさまたげになるので、金属のついた服や下着、貴金属などを外していただくこともあります。

次のような方は、必ず事前にお知らせください。  
妊娠中または妊娠している可能性のある方  
1週間以内に胃・腸などのバリウムによるX線検査を受けられた方



## 造影剤とは？

より詳しい診断を行うために造影剤を使うことがあります。造影剤は、普通、腕の静脈から注射します。

造影剤を投与された後に、まれに気分が悪くなったり、じんま疹やかゆみなどの副作用が出たりすることがあります。このような症状になったり、その他異常を感じたときは、すぐにスタッフへお知らせください。

次のような方は、必ず事前にお知らせください。  
以前に、造影剤を使用した検査で副作用が出た方  
ぜんそくにかかったことがある方(両親や兄弟を含む)  
食べ物や薬のアレルギーがある方、花粉症やアトピーの方  
心臓や腎臓の病気、糖尿病、高血圧の治療を受けている方



## 検査終了後は？

食事・入浴など、日常生活は、普段どおりで結構です。

検査の結果は、専門医が診断します。

結果の説明は、主治医がします。