

# NSTだより

さぬき市民病院  
NST & 嚥下治療センター  
発行:2024年1月 VOL.42



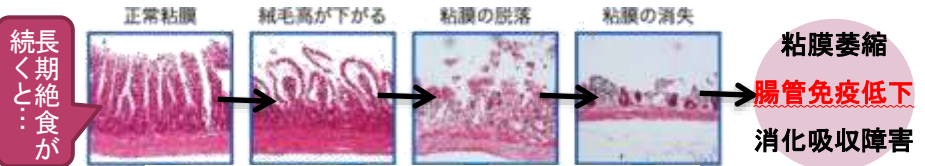
今月の編集担当:  
医療技術部



## 口から食べられなくなった時どうするの？

経口摂取が不可能、または経口摂取だけでは必要エネルギーが充足できない場合に、経腸栄養が適応となります。欧州栄養代謝学会(ESPEN)では、**10日以上経口摂取ができない場合や、エネルギー必要量の60%以下の摂取量が10日間以上持続した場合に、経腸栄養を施行することが推奨されています。**

短期間の経腸栄養には経鼻チューブによる経鼻経腸栄養があり、長期間(4週間以上)の経腸栄養には胃・腸瘻造設術が適応されます。



	経鼻経腸栄養	胃瘻造設術	腸瘻造設術
ルート作成	侵襲少ない	内視鏡的	外科的
投与速度	200~400ml/時		100ml/時以下
誤嚥	可能性有り		可能性少ない
自己抜去	多い	少ない	
長期留置	困難	可能	

### 経腸栄養のメリット

- ・生理的な栄養方法で感染症など重篤な合併症が少ない
- ・腸粘膜の萎縮を防止し、消化管の機能を維持する
- ・社会復帰や在宅栄養管理への移行が容易
- ・維持管理が比較的容易 など

## 経腸栄養 Q&A

経腸栄養を始めると、口からご飯は食べられなくなるの？

経腸栄養と併用して口からご飯は食べられます。口から食べて不足した栄養や水分を経腸栄養で補うことができるので、栄養管理がよりしやすくなります。

経腸栄養を始めると、ずっと続けないといけないの？

経腸栄養の目的は、「口から食べられない時にベースとしての栄養補給を行う」ことです。必要な栄養を十分に確保することで、リハビリや摂食嚥下訓練を円滑に行うための身体機能を維持します。口から十分に栄養がとれるようになれば、経腸栄養は中止することができます。

## 腸内環境を考えた栄養剤

腸内環境を維持・改善するために、食物繊維、オリゴ糖、乳酸菌等が配合された栄養剤があります。当院では右記商品を採用しています。

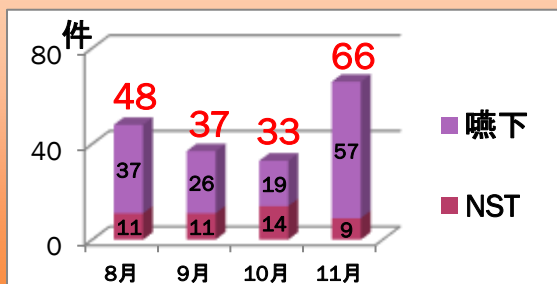
グルタミン、ファイバー、オリゴ糖が入っています。



消化管は人体の中で最も重要な免疫臓器であり、「腸が機能している場合は腸を使う」ことが、栄養管理の基本的な方針です。炎症や感染により体力が消耗し、食欲が低下した患者さんへの栄養補給において、口からの食事に点滴だけでなく、経腸栄養を併用することもできます。

編集担当:専従管理栄養士 木下垂紀子

### 月別栄養サポートチーム加算件数



### ●第38回香川NSTメタボリッククラブ開催

2023年12月2日に高松商工会議所&オンラインで開催されました。耳鼻いんこう科の山本医師が、「嚥下障害を発症した深頸部膿瘍の1例」という演題を発表しました。

### ●NSTからのお知らせ

当院は、日本栄養療法推進協議会のNST稼働施設を、認定更新しました。また、谷岡看護師が40時間の研修を終え、1月から専任メンバーに加わります！

