

乳がん検診を受けましょう

女性
がん罹患率

1位

30から64歳女性
がん死亡率

1位

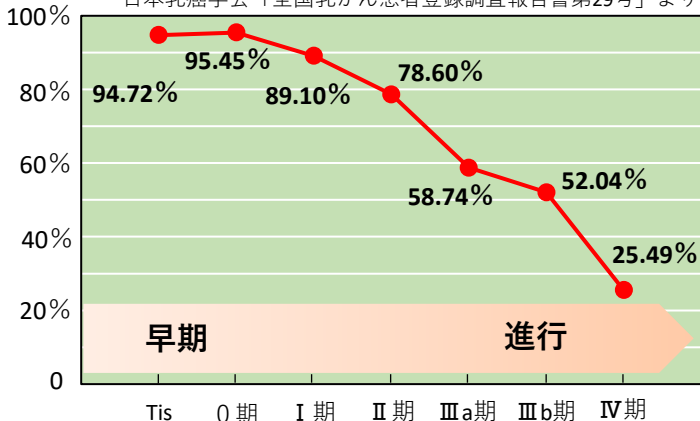
死亡率・罹患率

上昇中



乳がん10年生存率

日本乳癌学会「全国乳がん患者登録調査報告書第29号」より



乳がんは早期発見できた場合、他のがんと比べ生存率が高いことが知られています。乳がんで亡くならないためには早期発見、早期治療が大変重要です。そのためにも定期的な乳がん検診を受けましょう。

マンモグラフィ

現在、乳がん死亡率減少効果が科学的に認められ、乳がん検診として推奨できる検診方法は、マンモグラフィだけです。乳房を片方ずつプラスチックの板で挟んでレントゲン撮影をします。乳房が圧迫されるため痛みを感じることもありますが、圧迫時間は数十秒ほどです。

女性技師が
検査を行います!!



ブレスト・アウェアネスで自身の健康を守りましょう!

ブレスト・アウェアネスとは「自分の乳房を意識する生活習慣」のことです。以下の4つを日常生活に取り入れ、乳がんの早期発見・早期治療につなげましょう。

- ① 自分の乳房の状態を知る(見て・触って・感じる)
- ② 乳房の変化に気をつける(いつもと変わらないかな?)
- ③ 変化を感じたらすぐに医師へ相談する
- ④ 40歳になったら乳がん検診を受ける

