

海拔マップ

【志度東】

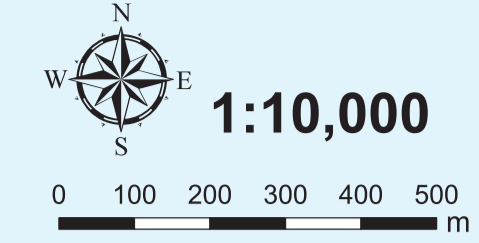
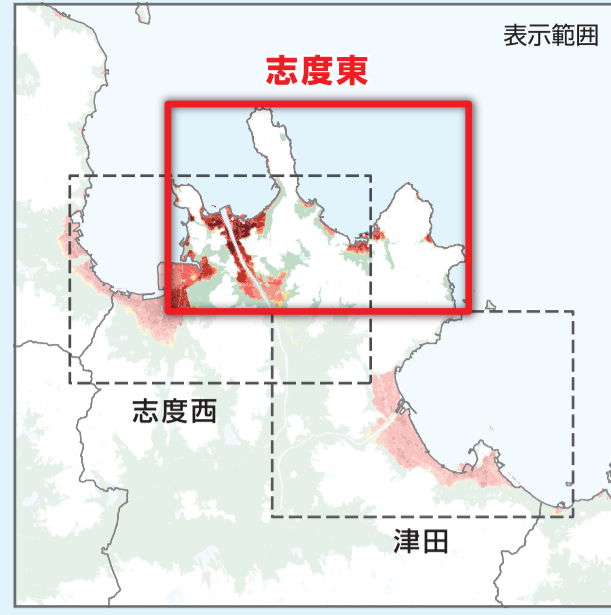
凡例

- 避難所
- 広域避難場所

海拔（海面からの高さ）

- 1m未満
- 1~2m未満
- 2~3m未満
- 3~4m未満
- 4~5m未満
- 5~40m未満の平野部
- 海拔5mライン

- 国道・県道



海拔マップについて

平成23年3月の東日本大震災では、これまでの想定を大きく超える津波が発生し、多くの被害が発生しました。
また、平成16年には、さぬき市でも高潮による住宅の床上浸水などの被害が発生しました。
このようなことから、住民の皆さん自身が自宅や周辺の高さ（海拔）を知り、津波や高潮からの避難行動や防災対策に活用していただけるように「海拔マップ」を作成しました。

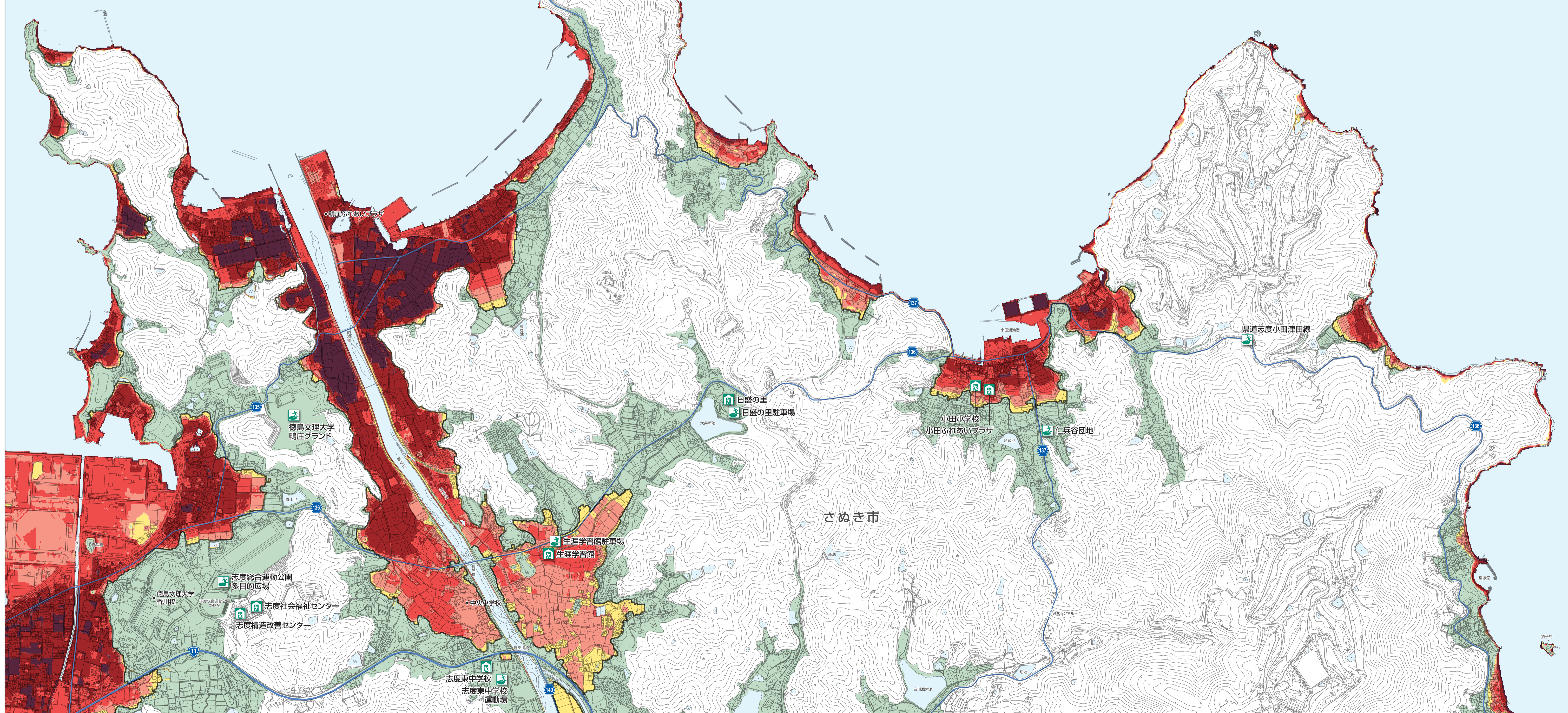
このマップの見方

- 海拔4m未満**の地域は、津波からの避難が必要なエリアとして **赤色** **紫色** で表しています。
- 海拔4~5m未満**の地域は、津波に注意が必要なエリアとして **黄色** で表しています。
- 海拔5m以上**の地域は、津波のおそれが極めて低いエリアとして **緑色** で表しています。

最新の被害想定[※]において、さぬき市沿岸では最大津波高5mが想定されています。
また、地震発生時には津波以外にも、土砂災害、液状化などの様々な災害が発生するおそれがあるため、注意が必要です。

※南海トラフの巨大地震モデル検討会(第二次報告) 平成24年8月29日
地図上の海拔高さは、平成22年5月時点のものです。

さぬき市 総務課 / 平成25年1月作成



この地図の作成に当たっては、国土地理院長の承諾を経て、同院発行の基礎地図情報を使用した。（承認番号 平24情使、第230号）