



岡	稲垣	津村	寒川	児玉	林	藤本	醍醐	谷口	氏名
桃花	美桜	光希	羽菜	ぬい	杏奈	瑛斗	瀬菜	来琥	
竜佑	圭祐	有輝	諒一	真空	繁男	英矩	春貴	翔琉	保護者
長尾	長尾	長尾	昭和	神前	石田	石田	志度	志度	地区
名	西	西	和	東	東	東	度	度	

お誕生日おめでとう
 R6.3.31届出分

林	安松	大山	植村	菊池	白井	田淵	太田	松崎	屋嶋	萩原	石川	玉地	小山	氏名
学	信夫	徳子	妙子	房子	政美	扶美子	清	末倉	巖	弘子	和子	秀行	ユキ子	
75	93	92	74	102	84	96	90	85	85	78	91	87	82	年齢
石田	石田	鴨部	小田	鴨庄	鴨庄	末度	志度	志度	富田	富田	田中	鶴面	津羽	地区
西	東	東	田	庄	庄	度	度	度	東	中	面	羽	田	

ご冥福をお祈りします
 R6.3.31届出分

おくりやみ・おめでたについては、広報発行日の前々月中の届け出で、親族等の意思が確認できているものだけを掲載しています。



有馬	玉久	神前	安西	定木	岡田	木田	岩澤	杉野	穴吹	角田	氏名
益次郎	圭澄	正秀	秀一	ユキ子	啓子	きみ子	秀明	幸一	裕	保夫	
93	83	87	100	92	87	97	63	90	97	83	年齢
長尾	長尾	長尾	長尾	長尾	昭	造	造	造	造	神	地区
東	東	東	西	西	和	造	造	造	造	前	
東	東	東	西	西	和	造	造	造	造	前	

さぬき市の人口

世帯数	人口
20,892 (-3)	44,852(-167)
男	女
21,626 (-94)	23,226 (-73)
令和6年3月31日現在住基人口世帯数 ()は前月比	

市内の交通事故

	3月中	1月からの累計
人身(件)	18 (16)	38 (29)
死亡(人)	0 (0)	0 (0)
※かつこ内の数字は昨年同期の件数		

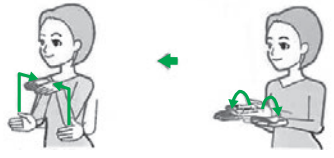
特殊詐欺や不審者にご注意ください

市職員や銀行職員等を装って電話や訪問により医療費や保険料を還付すると伝え、口座情報や暗証番号、住所、家族構成などの個人情報聞き出そうとする、ATMからお金を振り込ませようとするなどの詐欺事案が県内でも多発しています。不審な電話や訪問があった場合、すぐに最寄りの警察署や金融機関、香川県後期高齢者医療広域連合、市国保・健康課へご相談ください。

【問】香川県後期高齢者医療広域連合 ☎(087)811-1866
 さぬき市役所国保・健康課 ☎(0879)26-9907

手話にチャレンジ! Vol.39

今月は、『図書館』の手話です。



両手てのひらを合わせ、小指側を軸にして両手を開き、「本」の手話を表した後、それが貯蔵された「建物」を表現して『図書館』になります
 [全日本ろうあ連盟発行「わたしたちの手話学習辞典」より転載]
 【問】障害福祉課 ☎(0879)26-9903

精神障害に関する相談のご案内

内容 当事者の方およびご家族などからの福祉サービスや各種支援制度に関する相談を受け付けます。(予約制)
 場所 寒川庁舎 1階 障害福祉課

相談日	相談を担当する事業所
5月22日(水) 13:00~16:00	中讃地域生活支援センター
6月26日(水) 13:00~16:00	相談支援事業所オリーブ

※相談は、前日までに下記までご連絡ください。
 【問】障害福祉課 ☎(0879)26-9903