

支払いが不要になる医療機関等一覧(子ども医療)

令和2年5月8日現在

志 度

江崎医院
おおばやしこどもクリニック
大松内科医院
岡病院
小田内科医院
金山眼科
志度寺診療所
志度皮膚科クリニック
函子メンタルクリニック
ながい耳鼻咽喉科クリニック
中川内科医院
ひもりの里診療所
ヘキクリニック
米澤整形外科医院
米田耳鼻咽喉科医院

はらおか医院
こころメンタルクリニック
志度あきやまクリニック
ふじた眼科

青田歯科
安部歯科医院
おがわ歯科医院
加地歯科医院
佐藤歯科医院
高橋歯科医院
たに歯科クリニック
中山歯科医院
ハロー歯科クリニック
やまだ歯科クリニック

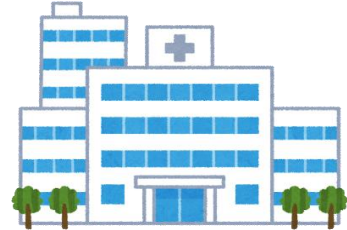
くま薬局 志度店
ハッピー薬局
ハッピー薬局 ありす店
ハッピー薬局 こぐま店
ひな薬局 志度店
ホホワイト薬局
松村薬局 しど調剤薬局
レデイさぬきしど調剤薬局
みなみ志度薬局
志度夏目調剤薬局

長 尾

大石整形外科医院
寒川クリニック
春熙堂医院
田中小児科
多和診療所
服部内科医院
間嶋医院
まつおか医院
南医院

阿部歯科医院
上枝歯科医院
かねとう歯科
服部歯科医院
丸山歯科医院

たんぼぼ調剤薬局
辻上薬局 長尾店
みなみ風調剤薬局 長尾店



寒 川

さぬき市民病院
華山ファミリークリニック

河田歯科医院
小西歯科医院
さくら歯科クリニック

K Cかがわ調剤薬局
片山薬局
なの花薬局 大川店
なの花薬局 さぬき店
のぞみ薬局

津 田

津田診療所
つるわクリニック
溝渚内科循環器クリニック

かんざき歯科医院
合田歯科医院
油谷歯科医院

なの花薬局 つるわ店
松村薬局 津田店
みなみ風調剤薬局 津田店

大 川

陶山医院
みろく間嶋医院

安部歯科医院
富田歯科医院
水野歯科

ひだまり調剤薬局

【裏面に続く】

東かがわ市

赤澤眼科医院
宇田整形外科医院
太田病院
岡田眼科
奥谷医院
鎌田医院
桑島内科医院
小林耳鼻科醫院
近藤内科クリニック
阪本病院
白鳥皮膚科クリニック
白鳥病院
田村内科医院
古川医院
三木医院
みさごクリニック
みづいり診療所
三好医院
森医院
山本内科クリニック

大島歯科医院
大山歯科医院
兼松歯科医院
鎌田歯科医院
佐藤歯科医院
歯科しりとりごうだ
谷口歯科医院
とらまる歯科医院
永峰歯科医院
橋本歯科医院
伴歯科医院
広瀬歯科医院
みよし歯科医院
吉田歯科医院
せお歯科クリニック

あいおい薬局
NPにぶ調剤薬局
クローバ薬局
コスモ調剤薬局白鳥店
三本松調剤薬局
なの花薬局 白鳥店
日本調剤 白鳥薬局
ひだまり調剤薬局 大内店
ひだまり調剤薬局 白鳥田高田店
ひだまり調剤薬局 三本松店
松村調剤薬局
松村薬局本店
松村薬局
松村薬局 大内店
松村薬局 グリーンヒル店
松村薬局 さくら店
妙見屋薬局
妙見屋薬局 白鳥店



注意事項

- ① 医療機関の窓口で受給資格証を必ず提示してください。
※調剤薬局の窓口でも提示が必要です。
- ② 高額な医療費は、全ての医療機関で立替払いが必要です。
- ③ 学校の管理下でのけがや疾病の場合は、子ども医療費の利用対象外となるため、立替払いが必要です。
(独)日本スポーツ振興センター災害共済給付金制度の利用が優先するため。