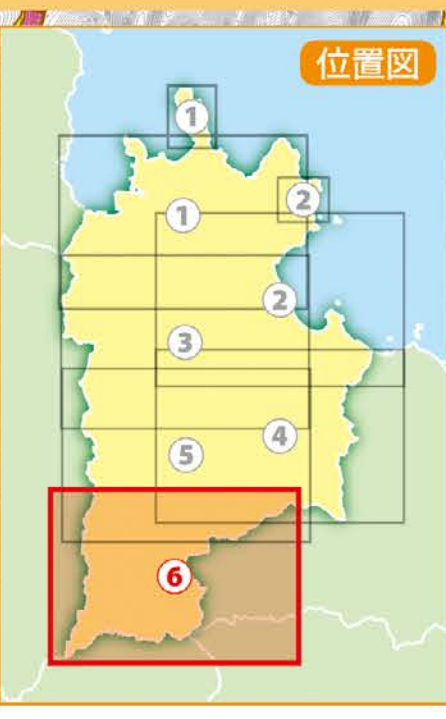
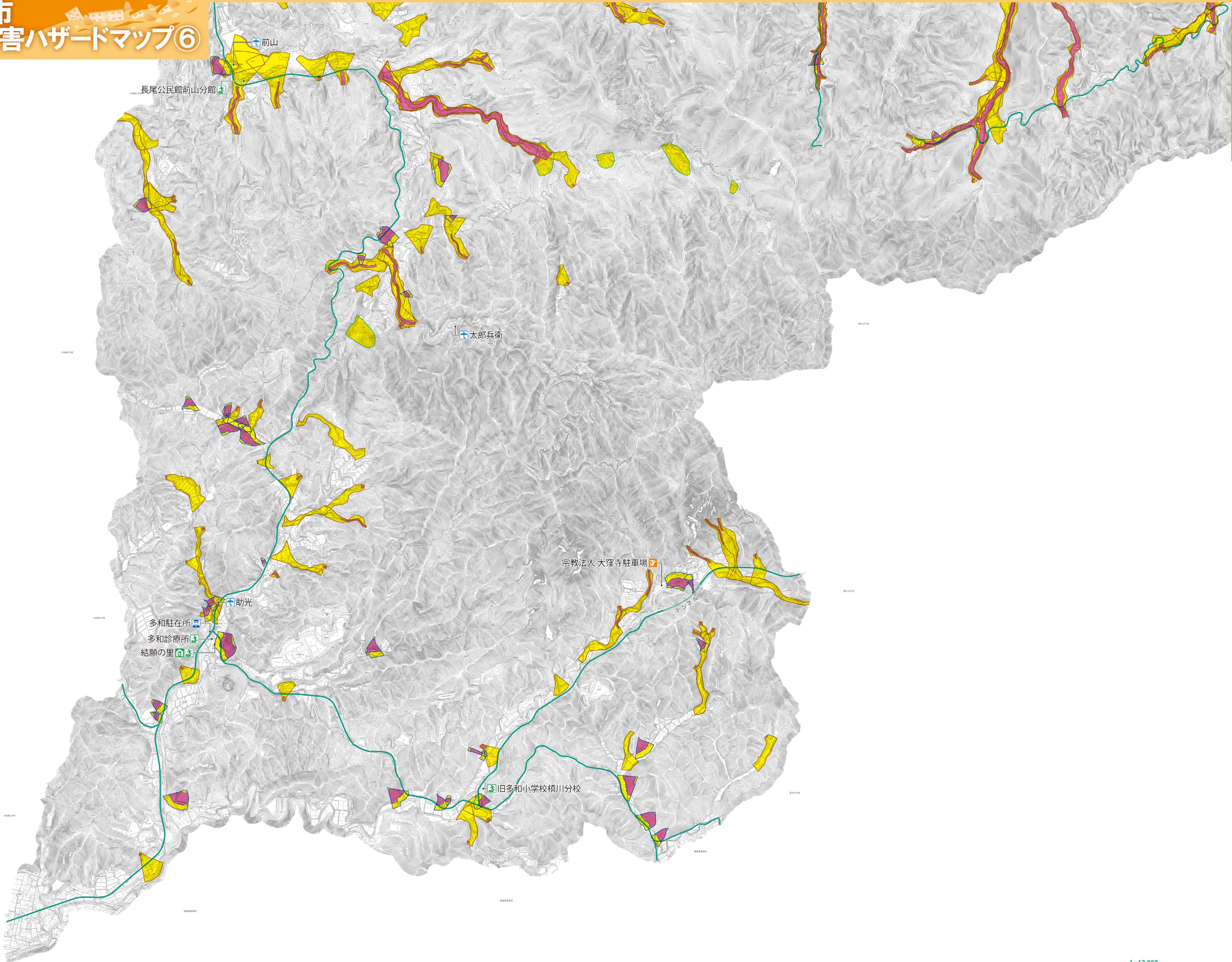


# さぬき市 土砂災害ハザードマップ⑥



- 施設等**
- 緊急避難場所
  - 避難所
  - 要配慮者利用施設
  - 警察
  - 防災機関(市・県)
  - 雨量観測所
  - 臨時ヘリポート
  - アンダーパス
  - 高速道路
  - 国道・県道
  - 鉄道
- 緊急避難場所は土砂災害に対応した場所のみを要配慮者利用施設は土砂災害時に避難が必要な施設のみを掲載しています。

- 土砂災害(特別)警戒区域**
- 1 がけ崩れ
  - 2 土石流
  - 3 地すべり
- 土砂災害特別警戒区域**  
土砂災害により、建物が破壊され、住民の生命または身体に著しい危害が生じるおそれがある区域。
- 土砂災害警戒区域**  
土砂災害により、住民の生命または身体に危害が生じるおそれがある区域。

※一部箇所において、土砂災害特別警戒区域等に指定されていない箇所があります。詳しくは香川県長尾土木事務所にお問合せいただくか、香川県ホームページ等でご確認ください。

