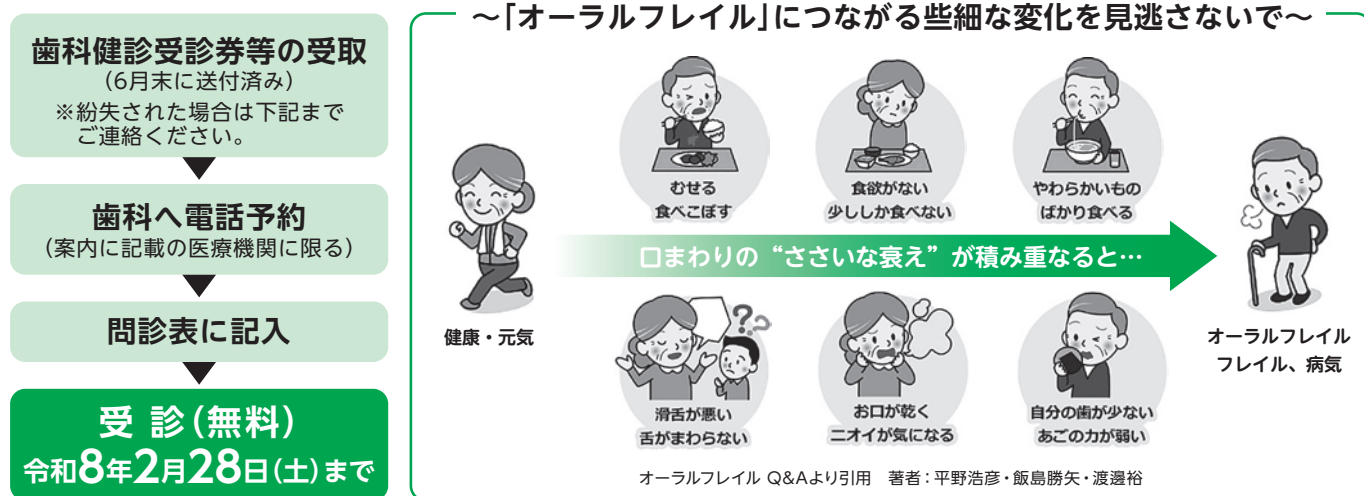




## 75歳・80歳(令和7年4月1日現在)の方へ 歯科健診を受診しましょう

高齢になると気力や身体機能が低下しますが、その前段階として口の中の機能が衰え始めます(オーラルフレイル)。オーラルフレイルに早く気付くためにも、ぜひ歯科健診を受診しましょう。



受診時に必要な物 ○マイナンバーカードもしくは資格確認書 ○受診券 ○歯科問診票・健診票

【問】香川県後期高齢者医療広域連合事務局 ☎(087)811-1866

## 高齢者の困りごと、お悩みは 地域包括支援センター・在宅介護支援センターにご相談ください！

高齢者のみなさんが住み慣れた地域で安心して暮らしていくために、必要な援助や支援をする地域の総合相談窓口です。

### 在宅介護支援センター

名称	住所	電話番号
さわやか荘在宅介護支援センター	津田町津田2207番地	(0879)42-1150
さざんか荘老人介護支援センター	大川町田面360番地	(0879)43-0222
志度玉浦園老人介護支援センター	志度1610番地1	(087)816-5822
さぬき市社会福祉協議会在宅介護支援センター	鴨庄4610番地44	(087)802-2641
香東園老人介護支援センター	寒川町石田西680番地1	(0879)43-6227

※土曜日、日曜日および祝日の面談等を希望される方は、事前に、在宅介護支援センターへ、相談内容、相談希望日時等をご連絡ください。

【問】地域包括支援センター ☎(0879)26-9931

## 地域で防ごう高齢者虐待

「高齢者虐待」はどこの家庭でも起こりうる身近な問題です。介護をしている方が心身ともに疲れてしまい、虐待が発生してしまうこともあります。

周囲の気づきが大切です。気になることは地域包括支援センターまでご連絡ください。

### \*高齢者虐待を防ぐためにできること\*

- 1 声をかけあえる近所付き合い
- 2 小さな変化に気づく
- 3 「もしかしたら」と思ったら迷わず相談

\*相談内容の秘密は固く守ります。

【問】地域包括支援センター ☎(0879)26-9931