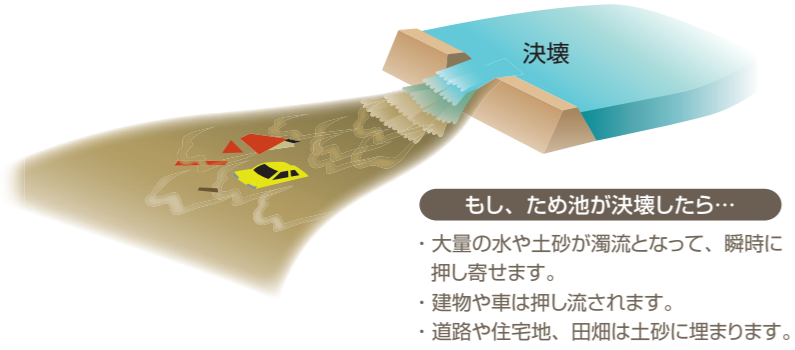


# さぬき市ため池ハザードマップ

平成28年熊本地震や、平成30年7月豪雨などの近年の災害において、ため池が相次いで決壊し、下流の地域で被害が発生しています。このマップを活用して、ため池が決壊した場合に被害が予想される範囲や、避難方法を確認しましょう。



もし、ため池が決壊したら...

- ・大量の水や土砂が濁流となって、瞬時に押し寄せます。
- ・建物や車は押し流されます。
- ・道路や住宅地、田畑は土砂に埋まります。

いざというときの緊急連絡先 (TEL)	
警察 <b>110</b>	消防 <b>119</b>
さぬき市役所	<b>087-894-1111</b>
大川広域西消防署	<b>087-895-2119</b>
大川広域西消防署寒川分署	<b>0879-43-3119</b>
さぬき警察署	<b>087-894-0110</b>
電力 ※ご契約先の番号を記載	
通信 ※ご契約先の番号を記載	
ガス ※ご契約先の番号を記載	

## 事前登録による防災情報

### さぬき市のメール配信サービス (安全安心コミュニティサービス)

さぬき市が安全・安心を提供するために、避難情報や警報等を周知するためのメール配信サービスです。



### 香川県防災情報メール

気象情報・注意報や土砂災害警戒情報、避難勧告等の情報がメール配信されるサービスです。



### エリアメール・緊急速報メール

エリアメール(NTTドコモ)・緊急速報メール(au、ソフトバンク)は、気象庁が配信する情報や、市が発信する災害・避難情報などを受信することができる携帯端末用のサービスです。  
※詳しくは、ご利用の携帯電話会社ホームページをご覧ください。

## ため池決壊について知ろう

### ため池決壊の原因 (地震と大雨)

#### 地震

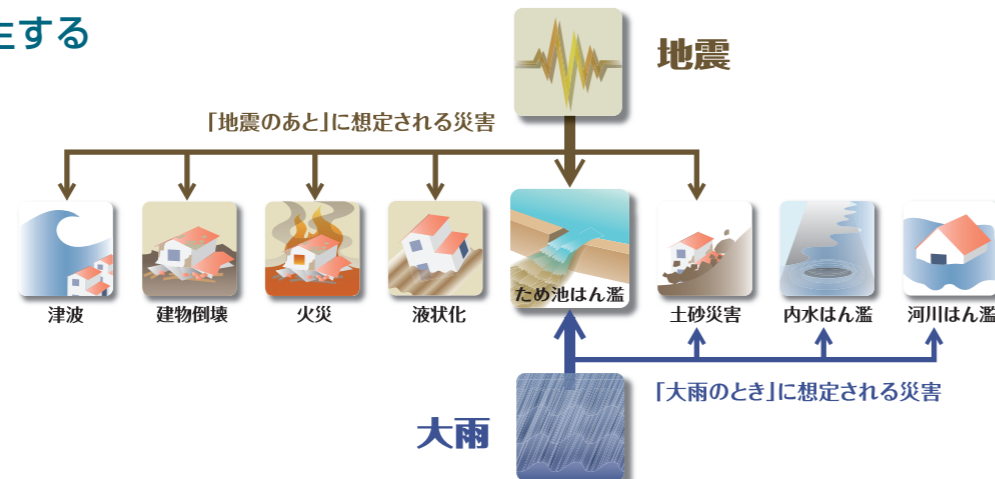
さぬき市は「南海トラフ巨大地震による被害想定」によると市内の最大震度は5強～6強と想定されています。強い揺れにより、堤防に亀裂や陥没等の発生や、地盤が液状化してため池が決壊するおそれがあります。

#### 大雨

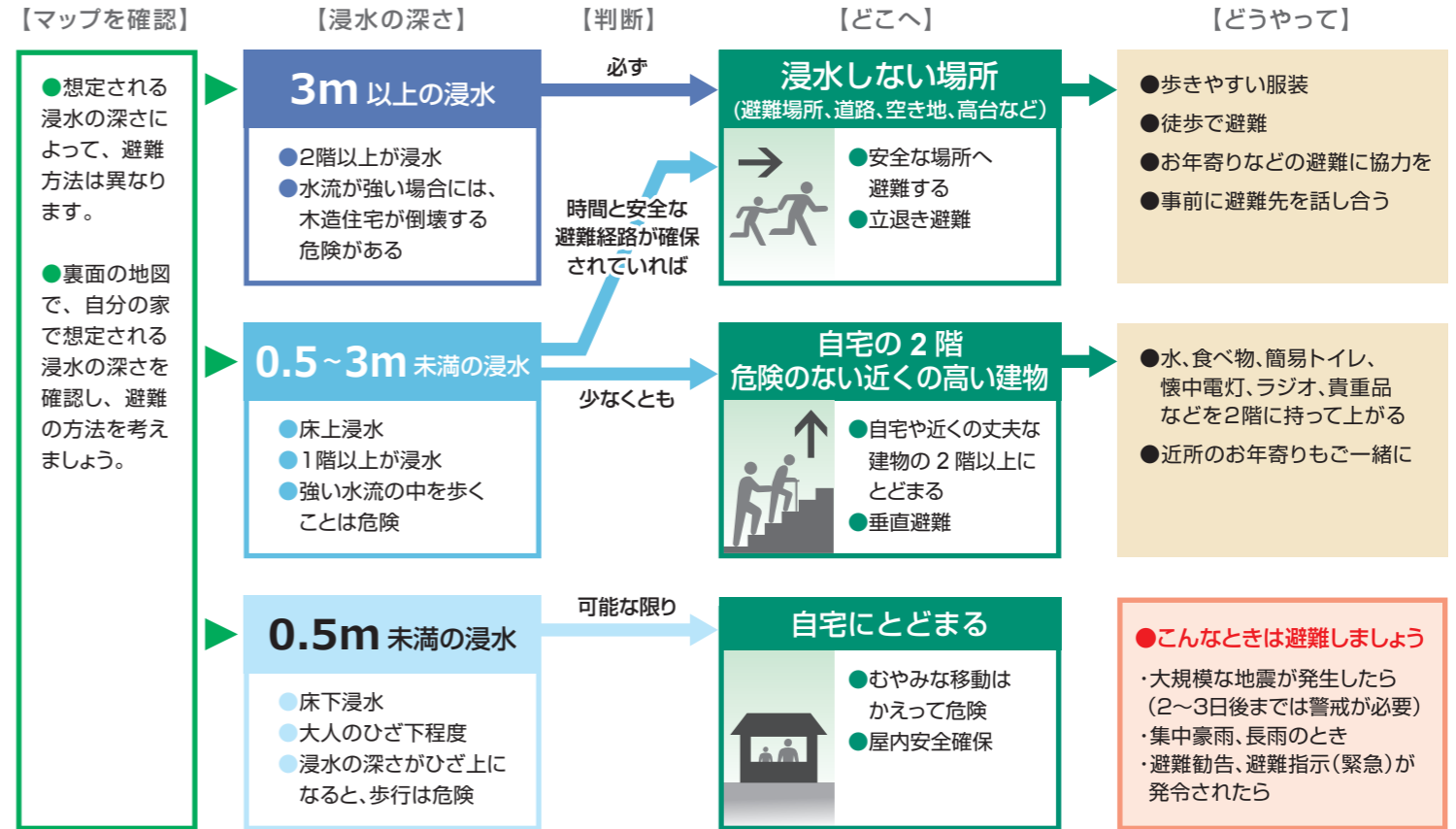
近年、短時間に激しく降る大雨(ゲリラ豪雨)が日本各地で頻発しています。集中豪雨や長雨により、ため池の水位が上昇すると、漏水や越水した水の勢いで堤防が侵食されて、ため池が決壊するおそれがあります。

### ため池決壊と同時に発生するおそれがある災害

ため池が決壊するおそれがある状況では、周辺で様々な災害が発生していることが考えられます。ため池決壊と同時に注意が必要です。

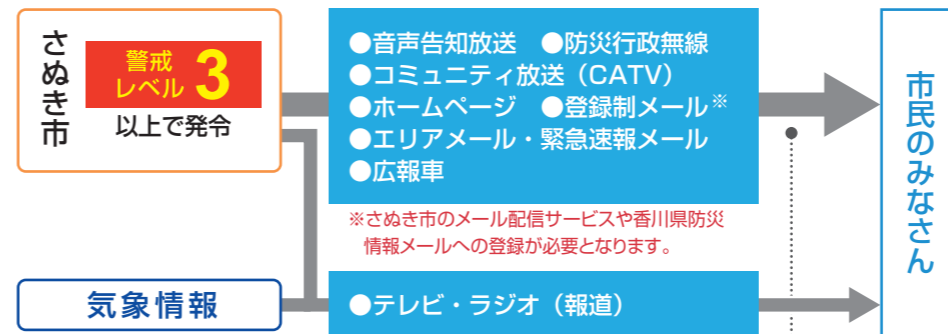


## ため池決壊による浸水の深さを想定した避難の流れ



## 「警戒レベル4」で危険な場所から全員が安全な場所に避難しましょう

### 避難情報や気象情報の伝達経路



### インターネットによる最新情報の入手先

- さぬき市ホームページ**  
○さぬき市の災害・防災情報や避難情報など  
<http://www.city.sanuki.kagawa.jp/>
- 気象庁**  
○全国の気象や災害・洪水予報に関する情報など  
<http://www.jma.go.jp/jma/index.html>
- さぬき市観測情報システム**  
○さぬき市の降雨情報・河川カメラなど  
<http://anshin.sanuki.ne.jp/Observation/Map.aspx>
- かがわ防災Webポータル**  
○香川県の雨量・水位・土砂災害・防災情報など  
<http://www.bousai-kagawa.jp/>
- 高松地方気象台**  
○香川県の気象予報・防災情報・観測情報など  
<http://www.jma-net.go.jp/takamatsu/>

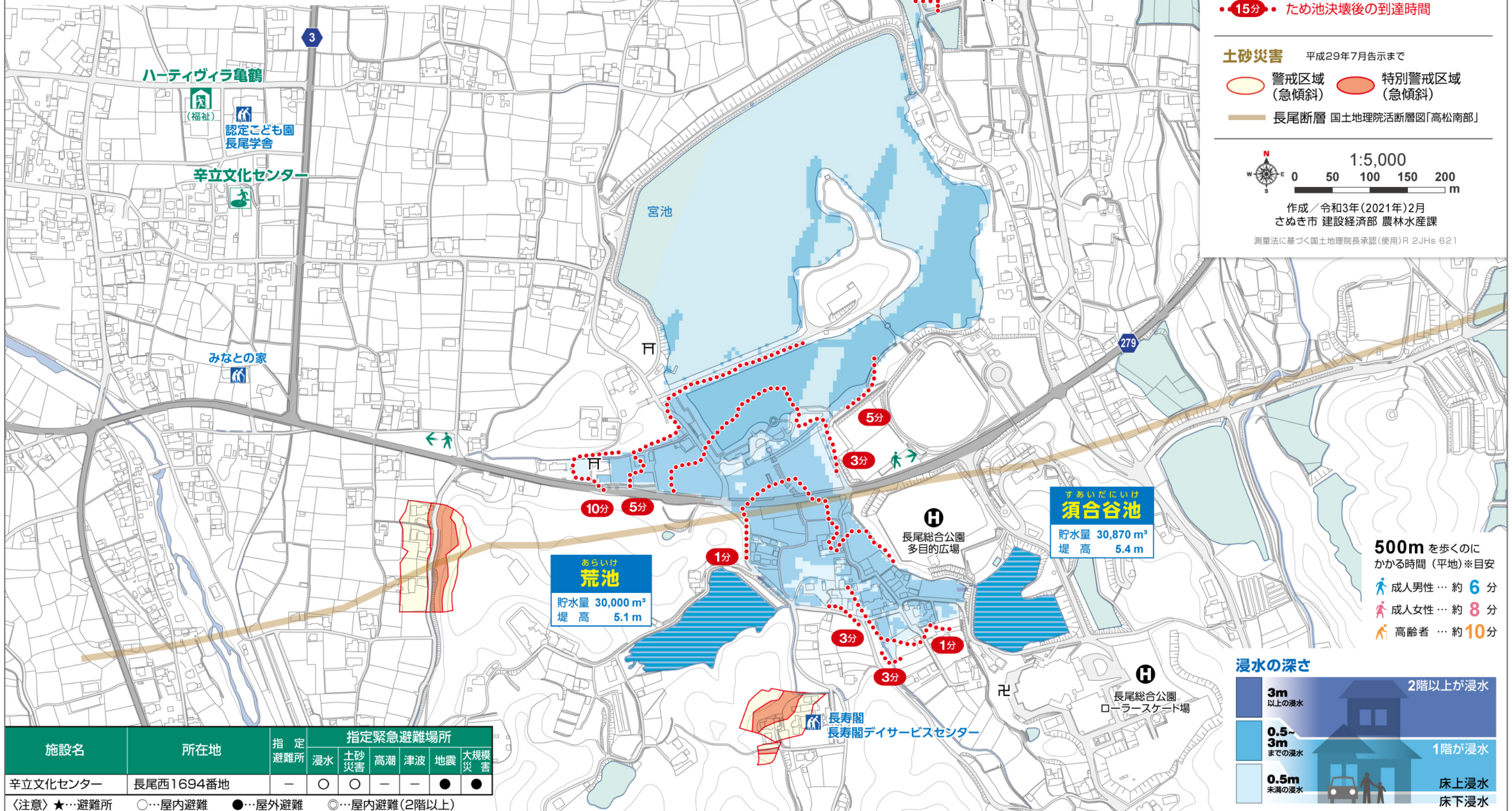
危険度	警戒レベル	対応
高	警戒レベル5	既に <b>災害が発生</b> している状態です。 <b>命を守るための最善の行動</b> をとりましょう。
	警戒レベル4	<b>速やかに危険な場所から、避難先へ避難しましょう。</b> 指定緊急避難場所までの移動が危険と思われる場合は、近くの安全な場所や、自宅内のより安全な場所に避難しましょう。
	警戒レベル3	<b>避難に時間を要する人(高齢の方、身体の不自由な方、乳幼児等)とその支援者</b> は避難をしましょう。その他の人は、避難の準備を整えましょう。
	警戒レベル2	ハザードマップで避難行動を確認しましょう。
低	警戒レベル1	災害への心構えを高めましょう。

※各種の情報は、警戒レベル1～5の順番で発表されるには限りません。状況が急変することもあります。危険を感じたら、これらの発表を待たずに自主避難をしてください。  
※逃げ遅れによる被災が多くなっています。

# さぬき市ため池ハザードマップ

## あら いけ す あい だに いけ 荒池・須合谷池

このマップは、防災重点ため池が決壊した場合に、被害が予想される範囲を表示しています。  
災害の状況によっては、表示されている範囲以外においても、被害が発生する可能性がありますので、注意が必要です。



施設名	所在地	指定避難所	指定緊急避難場所					
			浸水	土砂災害	高潮	津波	地震	大規模災害
辛立文化センター	長尾西1694番地	-	○	○	-	-	●	●

〔注意〕★…避難所 ○…屋内避難 ●…屋外避難 ◎…屋内避難(2階以上)