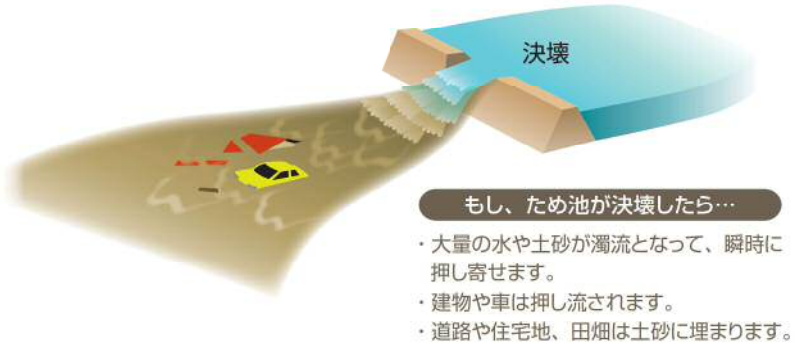


# さぬき市ため池ハザードマップ

平成28年熊本地震や、平成30年7月豪雨などの近年の災害において、ため池が相次いで決壊し、下流の地域で被害が発生しています。このマップを活用して、ため池が決壊した場合に被害が予想される範囲や、避難方法を確認しましょう。



いざというときの緊急連絡先 (TEL)	
警察 <b>110</b>	消防 <b>119</b>
さぬき市役所	<b>087-894-1111</b>
大川広域西消防署	<b>087-895-2119</b>
寒川分署	<b>0879-43-3119</b>
さぬき警察署	<b>087-894-0110</b>
電力 ※ご契約先の番号を記載	
通信 ※ご契約先の番号を記載	
ガス ※ご契約先の番号を記載	

## 事前登録による防災情報

**さぬき市のメール配信サービス (安全安心コミュニティサービス)**

さぬき市が安全・安心を提供するために、避難情報や警報等を周知するためのメール配信サービスです。

**香川県防災情報メール**

気象情報・注意報や土砂災害警戒情報、避難勧告等の情報がメール配信されるサービスです。

**エリアメール・緊急速報メール**

エリアメール(NTTドコモ)・緊急速報メール(au、ソフトバンク)は、気象庁が配信する情報や、市が発信する災害・避難情報などを受信することができる携帯端末用のサービスです。

※詳しくは、ご利用の携帯電話会社ホームページをご覧ください。

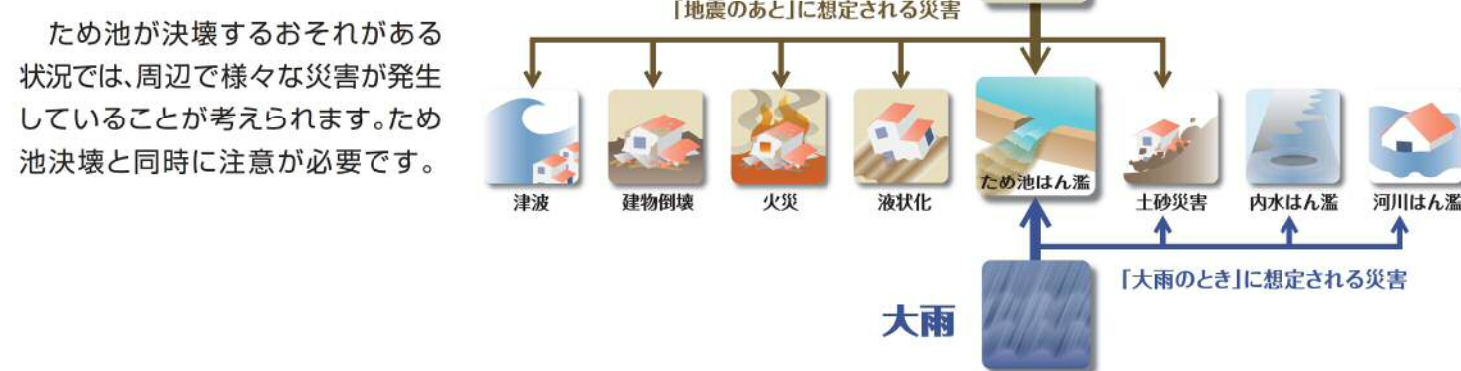
## ため池決壊について知ろう

### ため池決壊の原因 (地震と大雨)

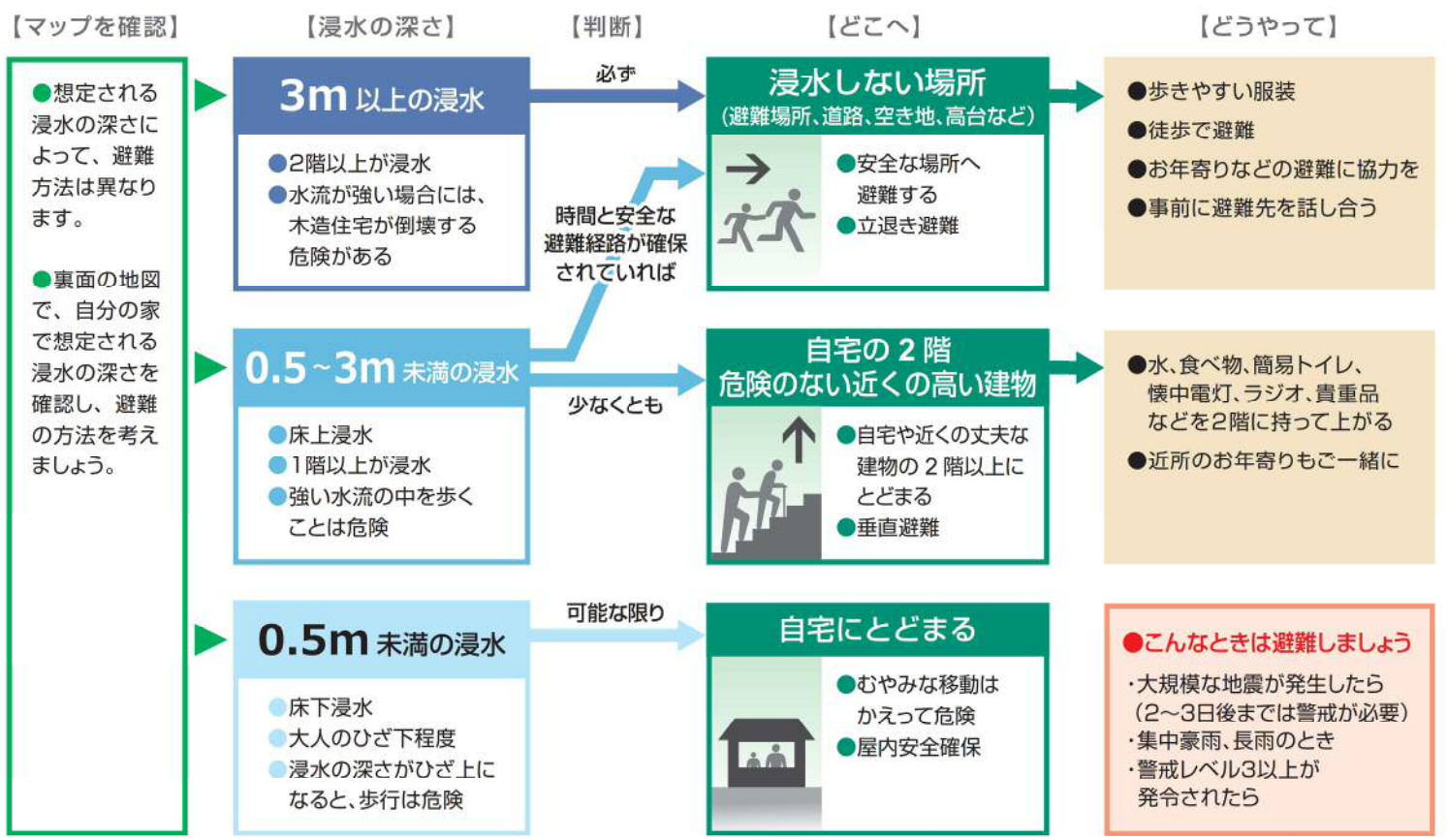
**地震** さぬき市は「南海トラフ巨大地震による被害想定」によると市内の最大震度は5強～6強と想定されています。強い揺れにより、堤防に亀裂や陥没等の発生や、地盤が液状化して、ため池が決壊するおそれがあります。

**大雨** 近年、短時間に激しく降る大雨(ゲリラ豪雨)が日本各地で頻発しています。集中豪雨や長雨により、ため池の水位が上昇すると、漏水や越水した水の勢いで堤防が侵食されて、ため池が決壊するおそれがあります。

### ため池決壊と同時に発生するおそれがある災害



## ため池決壊による浸水の深さを想定した避難の流れ



## 「警戒レベル4」で危険な場所から全員が安全な場所に避難しましょう

**避難情報や気象情報の伝達経路**

さぬき市 警戒レベル3以上で発令

- 音声告知放送
- 防災行政無線
- コミュニティ放送(CATV)
- ホームページ
- 登録制メール
- エリアメール・緊急速報メール
- 広報車
- テレビ・ラジオ(報道)

市民のみなさん

気象情報

災害の状況を考慮し、最適な方法で情報を伝達しますので、全ての方法で必ず伝達されるものではありません。

**インターネットによる最新情報の入手先**

- さぬき市ホームページ
  - さぬき市の災害・防災情報や避難情報など
  - <http://www.city.sanuki.kagawa.jp/>
- 気象庁
  - 全国の気象や災害・洪水予報に関する情報など
  - <http://www.jma.go.jp/jma/index.html>
- さぬき市観測情報システム
  - さぬき市の降雨情報・河川カメラなど
  - <http://anshin.sanuki.ne.jp/Observation/Map.aspx>
- かがわ防災Webポータル
  - 香川県の雨量・水位・土砂災害・防災情報など
  - <http://www.bousai-kagawa.jp/>
- 高松地方気象台
  - 香川県の気象予報・防災情報・観測情報など
  - <http://www.jma-net.go.jp/takamatsu/>

警戒レベル	状況	住民がとるべき行動	行動を促す情報
高	<b>5 災害発生または切迫</b>	命の危険 直ちに安全確保!	緊急安全確保
危険度	<b>4 災害のおそれ高い</b>	危険な場所から全員避難	避難指示
	<b>3 災害のおそれあり</b>	危険な場所から高齢者等は避難	高齢者等避難
	<b>2 気象状況の悪化</b>	自らの避難行動を確認	大雨・洪水注意報(気象庁)
低	<b>1 今後気象悪化のおそれ</b>	災害への心構えを高める	早期注意情報(気象庁)

・警戒レベル5は、市町村が災害の状況を確実に把握できるものではない等の理由から、必ず発令されるとは限りません。  
 ・警戒レベル3は、高齢者等以外の人も必要に応じ、普段の行動を見合わせ始めたり、危険を感じたら自主的に避難するタイミングです。



# さめき市ため池ハザードマップ

## あまのきたいけ 天野北池

このマップは、防災重点ため池が決壊した場合に、被害が予想される範囲を表示しています。災害の状況によっては、表示されている範囲以外においても、被害が発生する可能性がありますので、注意が必要です。

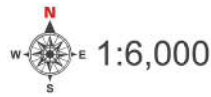
- 指定緊急避難場所**  
災害から命を守るために緊急的に避難し身の安全を確保するための場所
- 避難所**  
災害発生時、避難した住民が一時的に滞在することが出来る施設
- 福祉避難所**  
(福祉) 避難に配慮が必要な方が一時的に滞在出来るように特別な配慮がされた施設
- 避難方向** **要配慮者利用施設**

対象ため池    その他のため池

15分    ため池決壊後の到達時間

河川    鉄道    警察

- 土砂災害**
- 特別警戒区域(急傾斜)
  - 特別警戒区域(土石流)
  - 警戒区域(急傾斜)
  - 警戒区域(土石流)



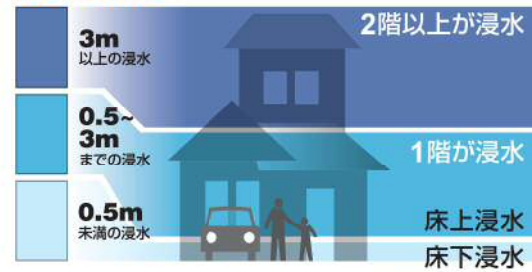
1:6,000

0 50 100 150 200 250 m

作成/令和3年(2021年)12月  
さめき市 建設経済部 農林水産課

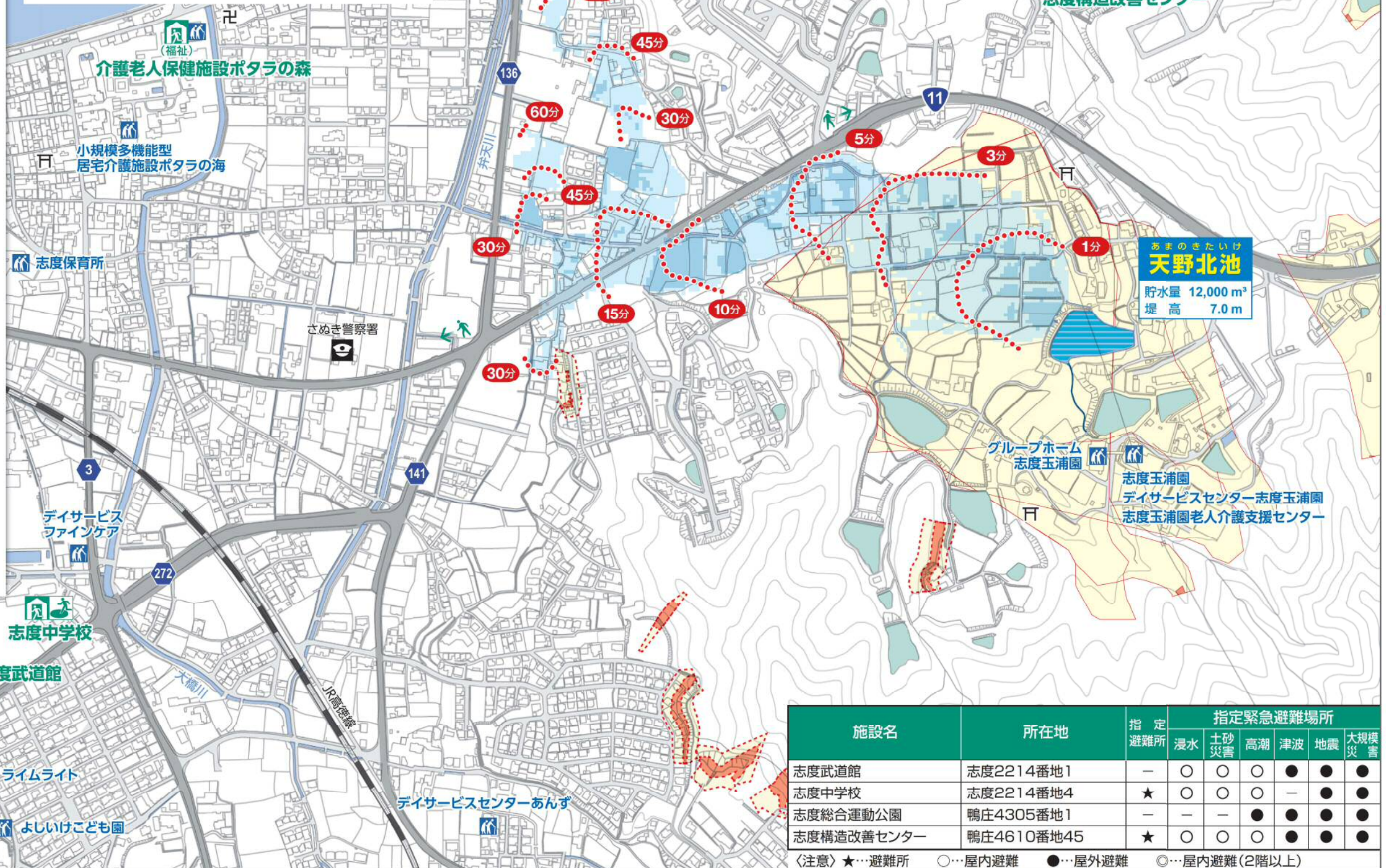


### 浸水の深さ



500mを歩くのに  
かかる時間(平地)※目安

- 成人男性... 約 6分
- 成人女性... 約 8分
- 高齢者... 約 10分



施設名	所在地	指定避難所	指定緊急避難場所					
			浸水	土砂災害	高潮	津波	地震	大規模災害
志度武道館	志度2214番地1	—	○	○	○	●	●	●
志度中学校	志度2214番地4	★	○	○	○	—	●	●
志度総合運動公園	鴨庄4305番地1	—	—	—	●	●	●	●
志度構造改善センター	鴨庄4610番地45	★	○	○	○	●	●	●

〈注意〉★…避難所    ○…屋内避難    ●…屋外避難    ◎…屋内避難(2階以上)