

さぬき市

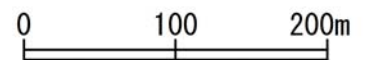
浸水想定区域図

【歩行困難度】

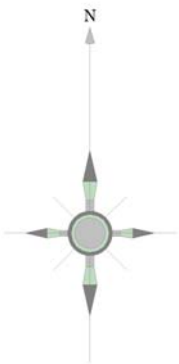
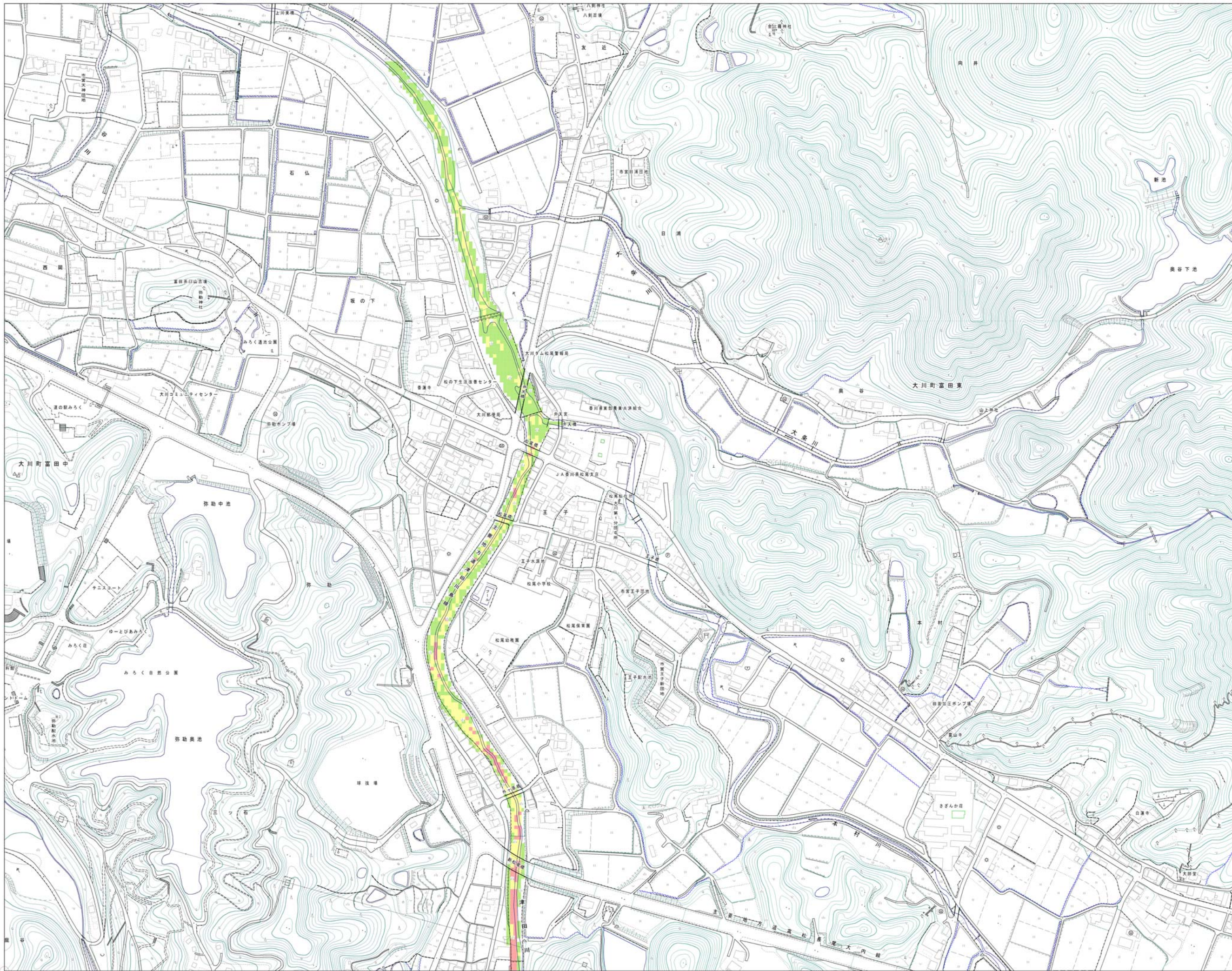
喜正田池(その1)

最大歩行困難	
	不可能
	困難
	可能

1:5,000



承認番号 令元情使、第696号



さぬき市  
 浸水想定区域図  
 【歩行困難度】  
 喜正田池(その2)

最大歩行困難	
	不可能
	困難
	可能

1:5,000

